

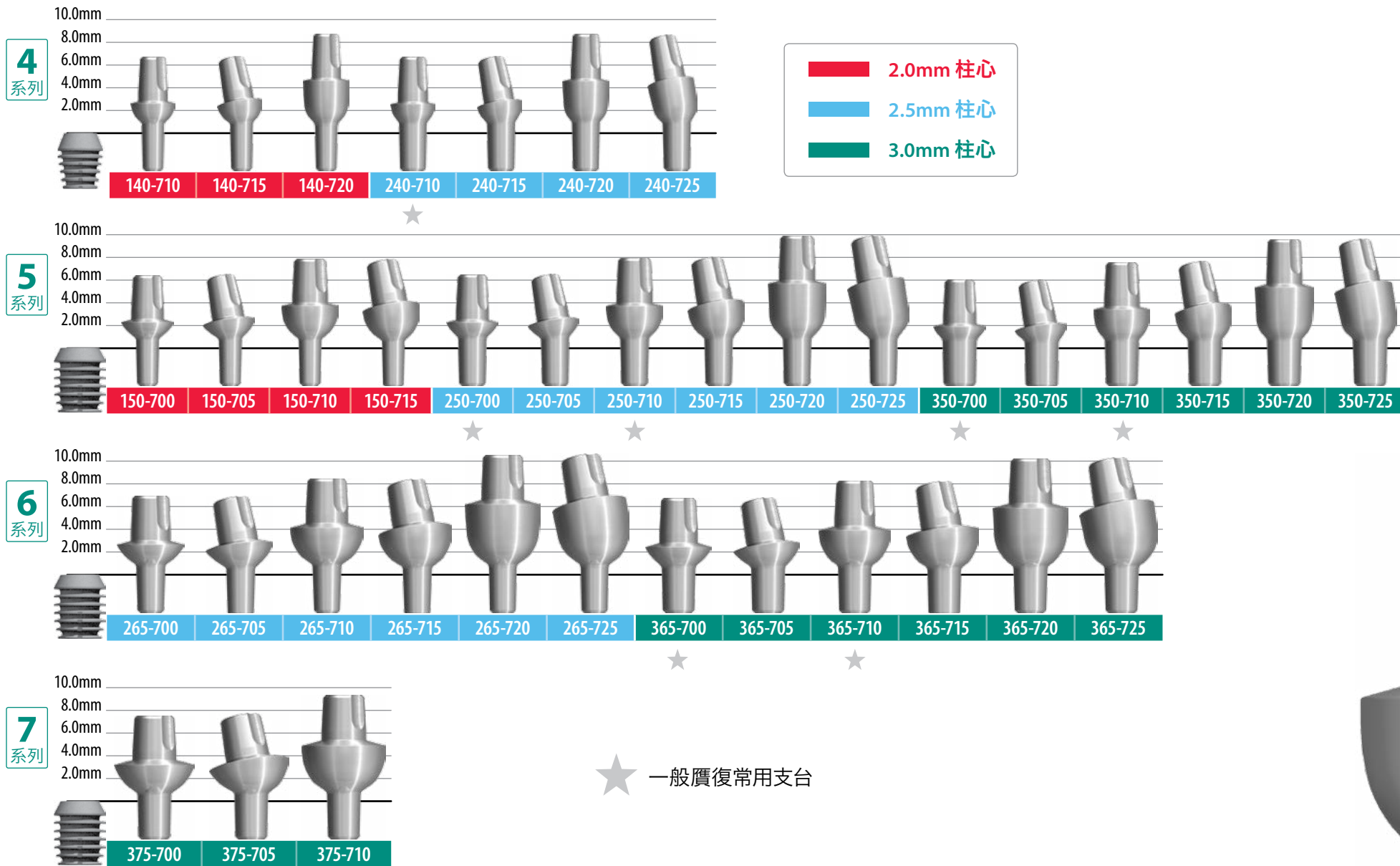
bicon[®]
DENTAL IMPLANTS

通用 支台系統



起源於1985 » 簡易.可預期.有利潤的

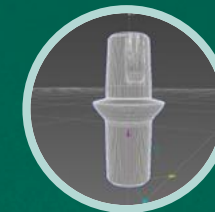
通用支台量測指南



通用 支台系統



拜肯0度及15度通用支台皆單獨標示其系列及外觀



拜肯通用支台適用數位圖目用以導引電腦設計/電腦製程 (CAD/CAM) 系統



拜肯通用支台適用所有廣復件,包括整合支台冠 (IACs)以及特耐壓 (TRINIA) 廣復體



拜肯通用支台三外型設計同時保有半球型基底結構



拜肯通用支台外型依照色系廣復袖扣用以取模以及臨時用途



拜肯通用支台有新PEEK癒合帽保存臨近外型及患者舒適度



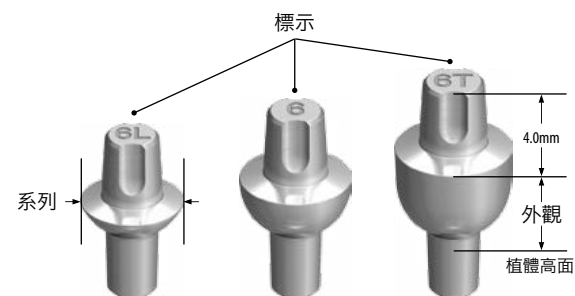
拜肯通用支台依照色系轉用代型及取模扣用來選用合適的轉用代型



通用支台組成



配合每一支台頂部的標示選用合適廣復組件



系列	低	外觀標準	高
4		4	4T
5	5L	5	5T
6	6L	6	6T
7	7L	7	



配合每一支台頂部的標示選用合適贗復組件