

bicon[®]
DENTAL IMPLANTS

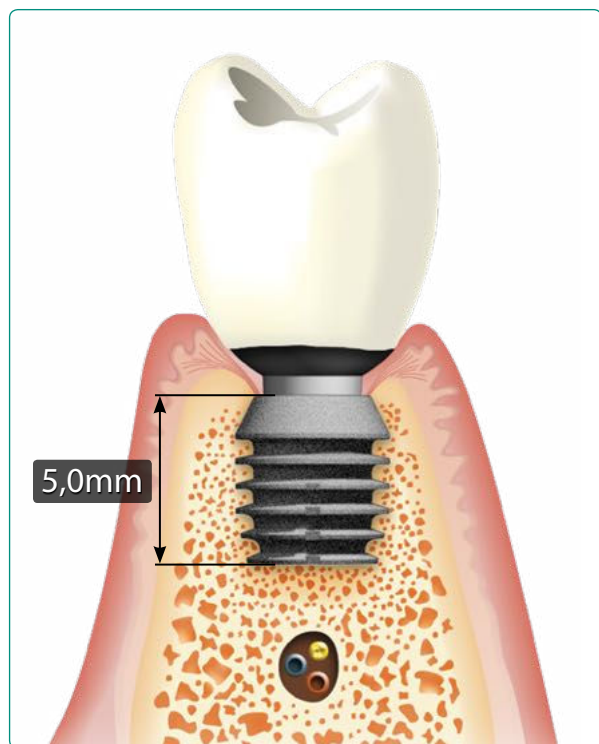
 **SHORT**[™]
IMPLANTS



CLINICALMENTE TESTATI DAL 1985

SEMPLICITA' E VERSATILITA'

Il design di un impianto determina le capacità cliniche.



Gli impianti SHORT® aumentano le possibilità di posizionamento implantare e riducono al minimo le procedure di innesto

Il Sistema Bicon è un sistema implantare, che offre alla comunità odontoiatrica in tutto il Mondo una soluzione completa dal 1985.

Il design unico a plateau Bicon è conforme a solidi principi di bioingegneria così da permettere l'uso di impianti corti. La connessione conometrica di precisione tra impianto e moncone, con sigillo batterico, garantisce 360° di posizionamento universale del moncone—offrendo una straordinaria flessibilità ricostruttiva ineguagliabile ad altri sistemi implantari. La spalla convergente o sloping shoulder dell'impianto Bicon, assicura un'estetica costante del contorno gengivale. Questa estetica è facilmente ottenibile in quanto l'osso viene mantenuto al di sopra della spalla dell'impianto garantendo il supporto ideale per le papille.

Il design Bicon, abbinato a tecniche cliniche rivoluzionarie, non solo è stato testato a lungo nel tempo, ma continua ad essere leader dell'implantologia dentale. Diamo il benvenuto agli utilizzatori Bicon di tutto il mondo, in modo che sia voi che i vostri pazienti possiate godere dei vantaggi clinici di questi impianti.

Gli impianti più corti con la storia più lunga.

“Ho conosciuto gli impianti Bicon dal 1997, e adoro la loro semplicità e affidabilità. Sto usando SHORT® Implant Bicon da quando sono arrivati nel Regno Unito.

Anche se io sono esperto in tutti i tipi di innesto osseo per impianti dentali, questo impianto SHORT® consente spesso ai miei pazienti di evitare la necessità di innesti. Devo preoccuparmi sempre meno di seni e nervi in quanto SHORT® Implant mi permette di rimanerne ben lontano – l'accettazione del paziente per il trattamento implantare aumenta quando dici di non fare innesti ossei!”

Bill Schaeffer, Chirurgo Orale

“Con oltre 25 anni di esperienza, mi piace la sfida delle procedure di aumento osseo quando si presenta la necessità. Tuttavia, i miei pazienti spesso non sono così predisposti di sottoporsi a procedure di innesto - e la loro riluttanza può essere un blocco a trattamenti implantari di successo. Con l'avvento di impianti SHORT® Bicon da 6,0mm, sono stato in grado di pianificare il trattamento di molti casi, come l'inserimento di impianti di routine senza l'innesto e senza l'aggiuntiva spesa per i miei pazienti. L'impianto SHORT® Bicon aumenta notevolmente l'accettazione e mi ha permesso di posizionare molti più impianti senza riserve sul loro successo”

Joseph Leary, Parodontologo

SHORT™ IMPLANTS

PERCHE' IMPIANTI SHORT®?

GLI IMPIANTI CORTI O SHORT® IMPLANTS BICON

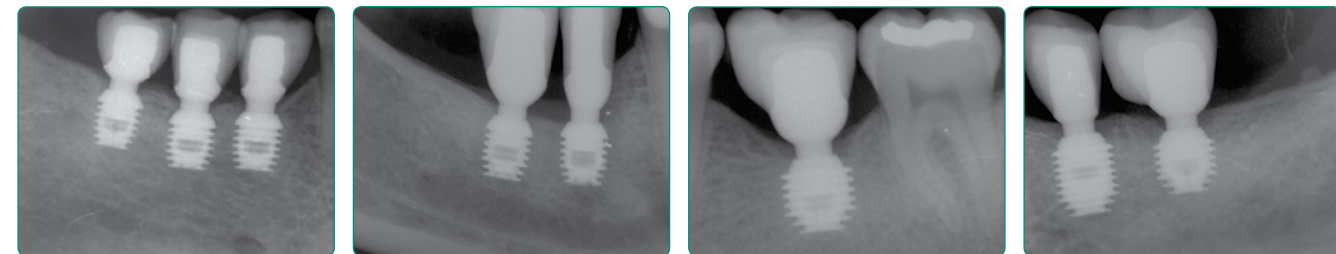
consentono agli implantologi un'elevata flessibilita' in situazioni cliniche particolarmente complesse. La lunghezza ridotta permette ai Clinici di evitare con fiducia strutture vitali e, in molti casi, rende superfluo eseguire un innesto osseo. Con Bicon, gli impianti piu' lunghi non necessariamente sono i migliori. In molte situazioni cliniche gli impianti piu' corti offrono soluzioni migliori.

- ▶ Evitare di ledere strutture vitali
- ▶ Ridurre le procedure di innesto osseo
- ▶ Aumentare le possibilita' di inserimento implantare
- ▶ Aumentare l'accettazione del paziente
- ▶ Offrire una soluzione clinicamente testata
- ▶ Offrire restauri di singole unita' senza splintaggio



Brevetto Bicon SHORT® Implants

Evitare il Canale Alveolare Inferiore



4 Anni

Tre impianti SHORT® supportati da tre corone IAC® (Integrated Abutment Crowns™) per la ricostruzione del quadrante posteriore della mandibola. Si noti il livello del canale alveolare inferiore.

4 Anni

Due impianti SHORT® 5,0 x 6,0mm supportano due corone IAC® (Integrated Abutment Crowns™) per due molari inferiori destri. Si noti il livello del canale mandibolare inferiore.

7 Anni

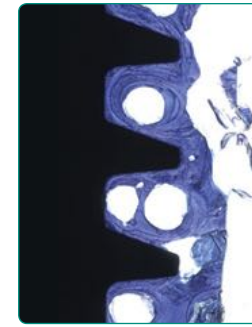
Implianto SHORT® 7,0 x 5,7mm che supporta una corona IAC® (Integrated Abutment Crowns™) per un primo molare inferiore sinistro.

5 Anni

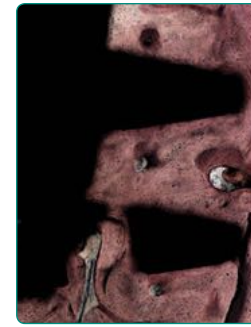
Implianto SHORT® 6,0 x 5,7mm che supporta una corona IAC® (Integrated Abutment Crowns™) per un primo molare inferiore sinistro.

DESIGN A PLATEAU

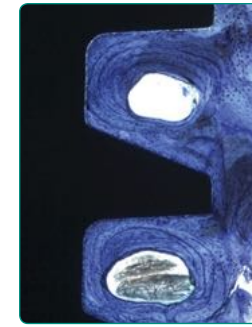
Il Plateau Bicon o design a piattaforma, offre almeno il 30% in più di superficie rispetto ad un impianto a vite delle stesse dimensioni e consente la formazione di osso maturo, simile a corticale: osso Haversiano, tra le piattaforme dell'impianto.



20 Anni di Successo Clinico



23 Anni di Successo Clinico



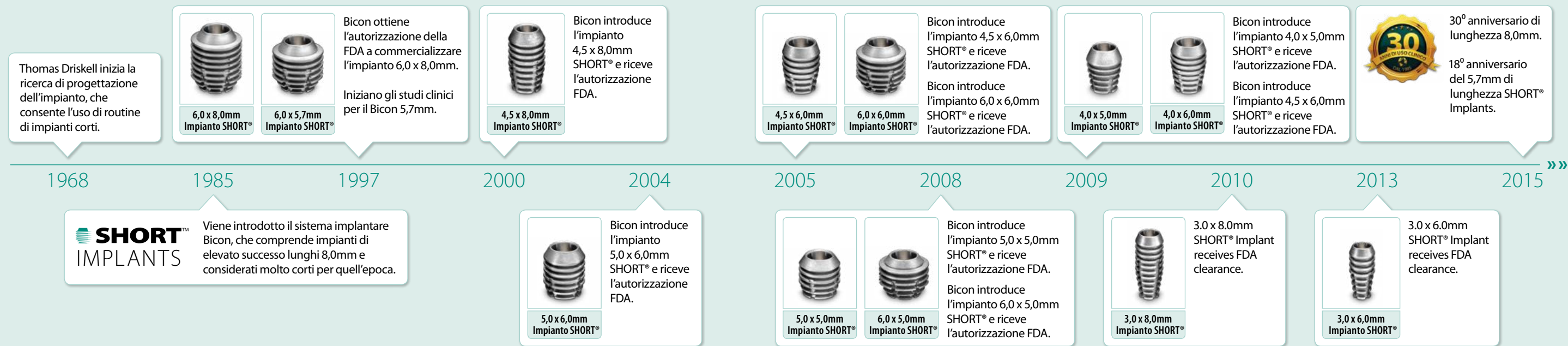
18 Anni di Successo Clinico

Baldassarri, M., Bonfante, E.A., Suzuki, M., Marin, C., Granato, R., Tovar, N., Coelho, P.G., Mechanical Properties of Human Bone Surrounding Plateau Root Form Implants Retrieved After 0.3–24 Years of Function, J Biomed Mater Res B Appl Biomater, 2012 October;100B(7):2015–2021.

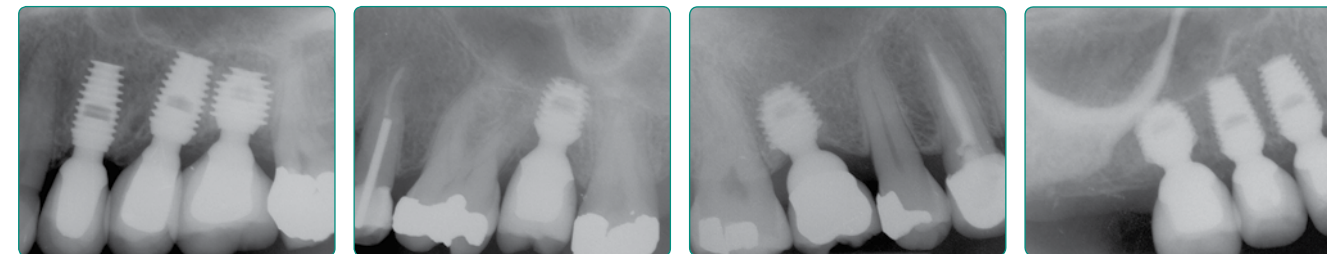
Coelho, P.G., Granato, R., Marin, C., Bonfante, E.A., Janal, M.N., Sukuki, M., Biomechanical and Bone Histomorphologic Evaluation of Four Surfaces on Plateau Root Form Implants: An Experimental Study in Dogs, Oral Surg Med Oral Pathol Oral Radiol Endod 2010 May;109(5):e39–45.

Coelho, P.G., Bonfante E.A., Marin C., Granato R., Giro, G., Suzuki, M., Human Retrieval Study of Plasma-sprayed Hydroxyapatite-Coated Plateau Root Form Implants After 2 Months to 13 Years in Function, Journal of Long-Term Effects of Medical Implants, 2010;20(4):335–342.

STORIA DEGLI SHORT® IMPLANTS



Evitare il Seno Mascellare



6 Anni

Implianto SHORT® 6,0 x 5,7mm che supporta una corona IAC® (Integrated Abutment Crowns™) per un primo molare mascellare sinistro. Si noti il livello del seno mascellare.

4 Anni

Implianto SHORT® 5,0 x 6,0mm che supporta una corona IAC® (Integrated Abutment Crowns™) per un secondo molare mascellare sinistro. Si noti il livello del seno mascellare.

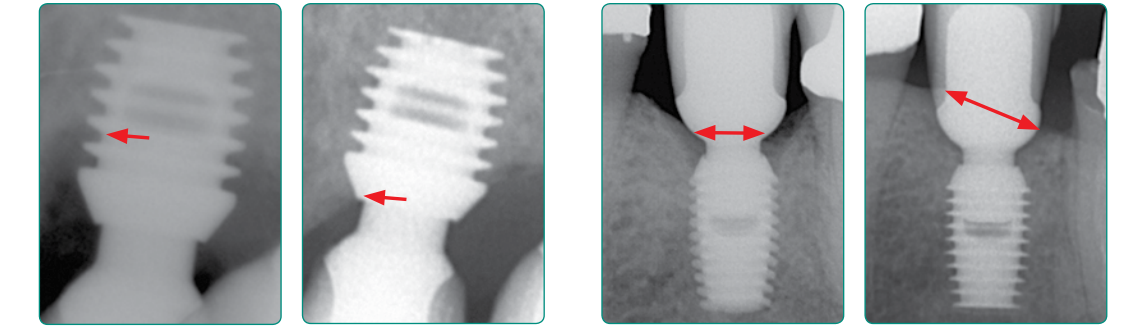
12 Anni

Implianto SHORT® 6,0 x 5,7mm che supporta una corona in metallo-ceramica per un primo molare mascellare sinistro. Si noti il livello del seno mascellare.

7 Anni

Implianto SHORT® 5,0 x 6,0mm che supporta una corona IAC® (Integrated Abutment Crowns™) per un primo molare mascellare sinistro. Si noti il livello del seno mascellare.

OSSO GUADAGNATO NEL TEMPO



2006

2010

2003

2012

Urdaneta, R.A., Daher, S., Leary J., Emanuel K., Chuang, S.K., Tovar, L.A., Factors Associated with Crestal Bone Gain on Single-Tooth Locking-Taper Implants: The Effect of NSAIDs, Int J Oral Maxillofac Implants 2011;26:1063–1078

Pubblicazioni

La ricerca Bicon si concentra su un design che e' rimasto invariato dal 1985. Altri produttori rivendicano decenni di ricerca, condotta su design che, per la maggior parte, non sono piu' usati in clinica. Si prega di selezionare la ricerca su Bicon SHORT® Implant:

Urdaneta, R.A., Daher, S., Leary, J., Emanuel, K., Chuang, S.K., The Survival of Ultrashort Locking-Taper Implants, Int J Oral Maxillofac Implants, 2012 May/June; 27(3):644–654

Yi, Y.S., Emanuel, K.M., Chuang, S.K., Short (5.0 x 5.0 mm) Implant Placements and Restoration With Integrated Abutment Crowns, Implant Dent, 2011;20(2):125–130

Urdaneta, R.A., Daher, S., Leary J., Emanuel K., Chuang, S.K., Tovar, L.A., Factors Associated with Crestal Bone Gain on Single-Tooth Locking-Taper Implants: The Effect of NSAIDs, Int J Oral Maxillofac Implants, 2011 September/October;26(5):1063–1078

Birdi, H., Schulte, J., Kovacs, A., Weed, M., Chuang, S.K., Crown-to-Implant Ratios of Short-Length Implants, J Oral Implantol, 2010; 36(6):425–433

Urdaneta, R., Rodriguez, S., McNeil, C., Weed, M., and Chuang, S., The Effect of Increased Crown-to-Implant Ratio on Single-Tooth Locking-Taper Implants, Int J Oral Maxillofac Implants, 2010 July/August;25(4):729–743

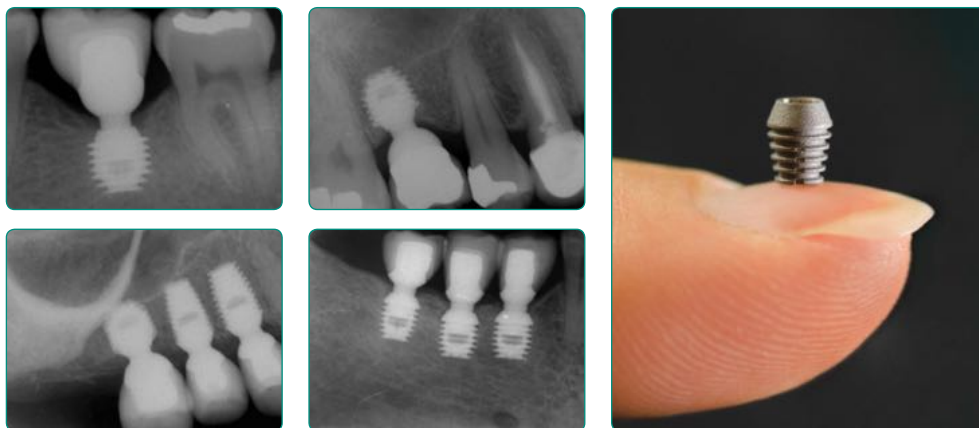
Venuleo, C., Chuang, S.K., Weed, M., Dibart, S., Long Term Bone Level Stability on SHORT® Implants: A Radiographic Follow up Study, Indian Journal of Maxillofacial and Oral Surgery, 2008 September;7(3):340–345.

Schulte, J., Flores, A., and Weed, M., Crown-to-Implant Ratios of Single Tooth Implant-Supported Restorations, J Prosthet Dent, 2007 July; 98(1):1–5

Gentile, M., Chuang, S.K., and Dodson, T., Survival Estimates and Risk Factors for Failure with 6.0 x 5.7mm Implants, Int J Oral Maxillofac Implants, 2005 November/December;20(6):930–937

Bozkaya, D., Müftü, S., and Muftu, A., Evaluation of Load Transfer Characteristics of Five Different Implant Systems in Compact Bone at Different Load Levels by Finite Element Analysis, J Prosthet Dent, 2004 December;92(6):523–530.

SHORTTM IMPLANTS



VANTAGGI PER IL DENTISTA

La realtà clinica è che molti potenziali pazienti implantari hanno un'altezza ossea limitata. Quando si posizionano gli impianti più lunghi, il seno mascellare e/o il nervo alveolare inferiore spesso possono presentare rischi. Anche se le procedure di innesto osseo contribuiscono ad alleviare questi rischi, i pazienti cercano ancora di evitare il trattamento a causa dei costi finanziari e dei tempi che queste procedure di innesto richiedono. Inoltre, le procedure di innesto osseo hanno rischi e morbilità - che i pazienti spesso trovano inaccettabili. Gli impianti SHORT® Bicon permettono trattamenti più semplici e sempre più predicibili, ciò può aumentare notevolmente l'accettazione del trattamento implantare da parte del paziente.

VANTAGGI PER IL PAZIENTE

Con l'utilizzo di impianti SHORT® Bicon, i pazienti con altezza ossea limitata, possono spesso evitare i rischi intrinseci e i costi connessi con le procedure di innesto osseo. Inoltre vengono eliminati sia tempi di guarigione estesi sia i costi delle procedure di innesto osseo.

bicon[®]
DENTAL IMPLANTS

BICON ITALIA SRL
Via dei Gracchi 285, 00192 Roma Italy
TEL +39069682293
www.bicon.com

Dal 1985 » Semplice. Predicibile. Vantaggioso.