

bicon[®]
DENTAL IMPLANTS

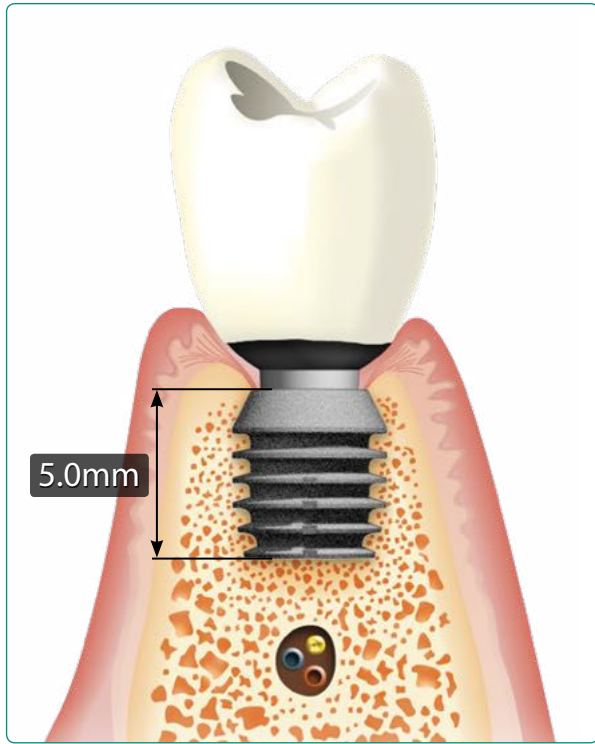
 **SHORT**[™]
IMPLANTS



CLINICAMENTE COMPROVADO
DESDE 1985

SIMPLICIDADE E VERSATILIDADE

O desenho do implante dita suas capacidades clínicas.



Implantes SHORT® maximizam as possibilidades de colocação de implantes e minimizam a necessidade de procedimentos de enxerto.

O Sistema Bicon é um sistema dental único, oferecendo a comunidade odontológica mundial uma solução abrangente desde 1985.

O desenho único de platôs Bicon segue princípios comprovados de engenharia que permite o uso de implantes curtos SHORT®. Sua conexão única do implante ao abutment por cone de travamento bacteriamente selada provém 360° de posicionamento universal do abutment—oferecendo flexibilidade reabilitadora incomparável a outros sistemas de implantes. O ombro inclinado do implante Bicon provém consistentemente restaurações com estética gengival. Estas restaurações são facilmente obtidas porque o osso é mantido sobre o ombro do implante provendo suporte para a papila interdental.

O desenho único Bicon e suas técnicas clínicas revolucionárias passaram não somente pelo teste do tempo, mas também continuam a liderar o campo da implantologia oral. Nós damos as boas vindas aqueles que estão se juntando aos clínicos Bicon ao redor do mundo, para que vocês e seus pacientes possam também disfrutar dos benefícios clínicos da Bicon.

Os implantes mais curtos com a história mais longa.

“Eu tenho colocado implantes Bicon desde 1997 e adoro a simplicidade e segurança dos mesmos. Tenho usado os implantes Bicon SHORT® desde que se tornaram disponíveis no Reino Unido. Apesar de ser experiente em todos os tipos de enxertos ósseos para implantes dentais, este implante SHORT® frequentemente permite que meus pacientes evitem a necessidade de quaisquer procedimentos de enxerto. Eu me preocupo cada vez menos com os seios maxilares e nervos, uma vez que os implantes SHORT® me permitem ficar bem distante deles - a aceitação dos pacientes para tratamento de implantes aumentou bastante quando não temos que falar a respeito de enxertos ósseos!”

Bill Schaefer, Cirurgião Buco-Maxilo-Facial

“Com mais de 25 de experiência, eu gosto do desafio de fazer procedimentos de enxertos ósseos quando surge a necessidade. Entretanto, meus pacientes frequentemente não desejam passar por estes procedimentos e a relutância pode ser um bloqueio ao sucesso de tratamentos com implantes. Com o advento dos implantes Bicon SHORT®, eu tenho feito diversos planos de tratamento para casos rotineiros de colocação de implantes sem enxertos ósseos e sem seu custo adicional aos pacientes. Os implantes Bicon SHORT® aumentam significativamente a aceitação dos casos e tem me proporcionado colocar muito mais implantes sem preocupações a respeito do sucesso dos mesmos.”

Joseph Leary, Periodontista

SHORT IMPLANTS

POR QUE IMPLANTES SHORT®?

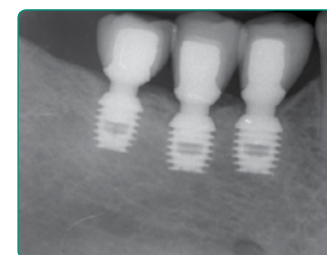
OS IMPLANTES BICON SHORT® oferecem flexibilidade aos dentistas em situações clínicas desafiadoras. Os comprimentos curtos permitem aos clínicos evitar estruturas vitais com confiança podendo eliminar a necessidade de vários procedimentos de enxerto. Com Bicon, implantes longos não são necessariamente melhores. Em diversas situações clínicas, implantes curtos oferecem uma melhor solução.

- ▶ Evitar estruturas vitais
- ▶ Minimizar procedimentos de enxertos ósseos
- ▶ Maximizar as possibilidades de colocação de implantes
- ▶ Aumentar a aceitação dos pacientes
- ▶ Oferecer uma solução clínica comprovada
- ▶ Oferecer restaurações unitárias sem a necessidade de união



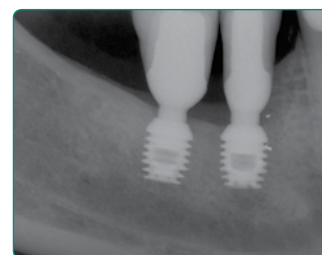
Patente Bicon de Implantes SHORT®

Evitar o Nervo Alveolar Inferior



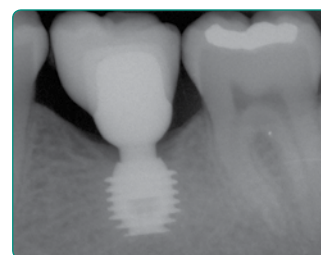
4 Anos

Três Implantes SHORT® de 5.0 x 6.0mm suportando três Coroas Integradas ao Pilar Bicon para restaurações mandibulares posteriores. Note o nível do canal alveolar inferior.



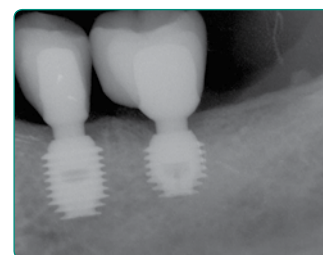
4 Anos

Dois Implantes SHORT® de 5.0 x 6.0mm suportando duas Coroas Integradas ao Pilar Bicon para dois molares inferiores direito. Note o nível do canal alveolar inferior.



7 Anos

Um Implante SHORT® de 6.0 x 5.7mm suportando uma Coroa Integrada ao Pilar Bicon para um molar inferior esquerdo.



5 Anos

Um implante SHORT® de 6.0 x 5.7mm suportando uma Coroa Integrada ao Pilar para um molar inferior esquerdo.

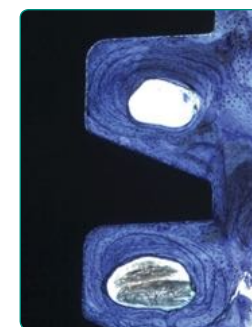
DESENHO DE PLATÔS



20 Anos em Função



23 Anos em Função



18 Anos em Função

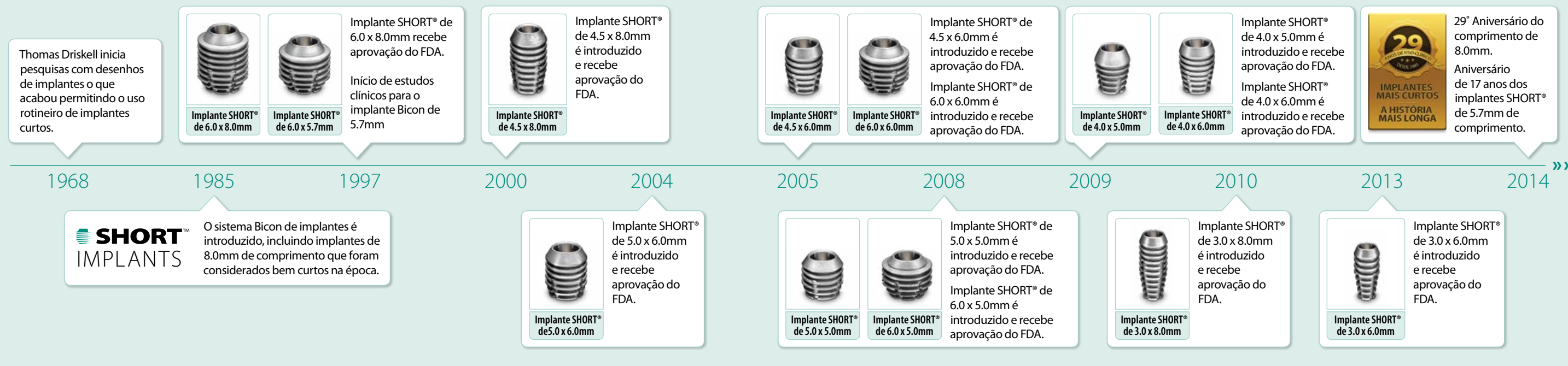
O desenho Bicon de platôs ou barbatanas oferece uma área de superfície no mínimo 30% maior do que um implante de parafuso das mesmas dimensões e permite a formação de calo de osso maduro, tipo harvesiano entre as barbatanas do implante.

Baldassarri, M., Bonfante, E.A., Suzuki, M., Marin, C., Granato, R., Tovar, N., Coelho, P.G., Mechanical Properties of Human Bone Surrounding Plateau Root Form Implants Retrieved After 0.3–24 Years of Function, J Biomed Mater Res B Appl Biomater, 2012 October;100B(7):2015–2021.

Coelho, P.G., Granato, R., Marin, C., Bonfante, E.A., Janal, M.N., Sukuki, M., Biomechanical and Bone Histomorphologic Evaluation of Four Surfaces on Plateau Root Form Implants: An Experimental Study in Dogs, Oral Surg Med Oral Pathol Oral Radiol Endod 2010 May;109(5):e39–45.

Coelho, P.G., Bonfante E.A., Marin C., Granato R., Giro, G., Suzuki, M., Human Retrieval Study of Plasma-sprayed Hydroxyapatite-Coated Plateau Root Form Implants After 2 Months to 13 Years in Function, Journal of Long-Term Effects of Medical Implants, 2010;20(4):335–342.

A HISTÓRIA DO IMPLANTE SHORT®



Evite o Seio Maxilar



6 Anos

Um implante SHORT® de 6.0 x 5.7mm suportando uma Coroa Integrada ao Pilar para um molar superior esquerdo. Note o nível do seio maxilar.



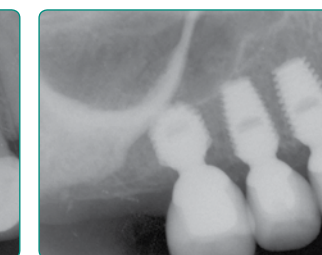
4 Anos

Um Implante SHORT® de 5.0 x 6.0mm suportando uma Coroa Integrada ao Pilar Bicon para um segundo molar superior esquerdo. Note o nível do seio maxilar.



12 Anos

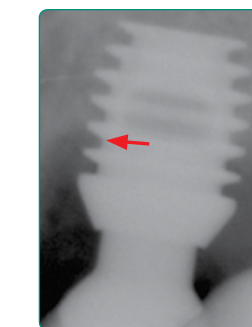
Um implante SHORT® de 6.0 x 5.7mm suportando uma Coroa Metalocerâmica para um primeiro molar superior direito. Note o nível do seio maxilar.



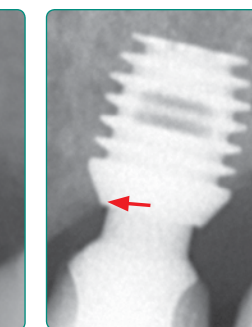
7 Anos

Um implante SHORT® de 6.0 x 5.7mm suportando uma Coroa Integrada ao Pilar para um primeiro molar superior direito. Note o nível do seio maxilar.

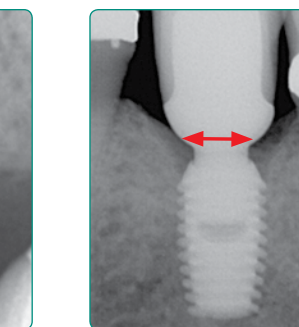
GANHO ÓSSEO COM O PASSAR DO TEMPO



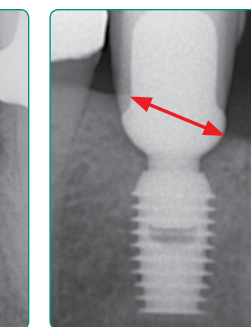
2006



2010



2003



2012

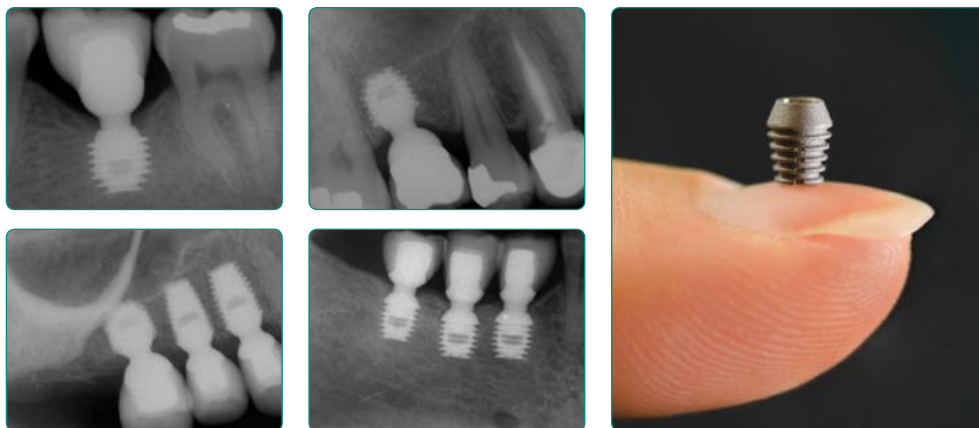
Urdaneta, R.A., Daher, S., Leary J., Emanuel K., Chuang, S.K., Tovar, L.A., Factors Associated with Crestal Bone Gain on Single-Tooth Locking-Taper Implants: The Effect of NSAIDs, Int J Oral Maxillofac Implants 2011;26:1063–1078

Publicações

As pesquisas Bicon focam no seu desenho que tem permanecido inalterado desde 1985. Enquanto outros fabricantes dizem ter décadas de pesquisas, a maioria de suas pesquisas foram conduzidas em desenhos que não estão mais disponíveis para uso clínico. Abaixo estão alguns exemplos de pesquisas com os implantes Bicon SHORT®:

- Urdaneta, R.A., Daher, S., Leary J., Emanuel, K., Chuang, S.K., The Survival of Ultrashort Locking-Taper Implants, Int J Oral Maxillofac Implants, 2012 May/June; 27(3):644–654
- Yi, Y.S., Emanuel, K.M., Chuang, S.K., Short (5.0 x 5.0 mm) Implant Placements and Restoration With Integrated Abutment Crowns, Implant Dent, 2011;20(2):125–130
- Urdaneta, R.A., Daher, S., Leary J., Emanuel K., Chuang, S.K., Tovar, L.A., Factors Associated with Crestal Bone Gain on Single-Tooth Locking-Taper Implants: The Effect of NSAIDs, Int J Oral Maxillofac Implants, 2011 September/October;26(5):1063–1078
- Birdi, H., Schulte, J., Kovacs, A., Weed, M., Chuang, S.K., Crown-to-Implant Ratios of Short-Length Implants, J Oral Implantol, 2010; 36(6):425–433
- Urdaneta, R., Rodriguez, S., McNeil, C., Weed, M., and Chuang, S., The Effect of Increased Crown-to-Implant Ratio on Single-Tooth Locking-Taper Implants, Int J Oral Maxillofac Implants, 2010 July/August;25(4):729–743
- Venuleo, C., Chuang, S.K., Weed, M., Dibart, S., Long Term Bone Level Stability on SHORT® Implants: A Radiographic Follow up Study, Indian Journal of Maxillofacial and Oral Surgery, 2008 September;7(3):340–345.
- Schulte, J., Flores, A., and Weed, M., Crown-to-Implant Ratios of Single Tooth Implant-Supported Restorations, J Prosthet Dent, 2007 July; 98(1):1–5
- Gentile, M., Chuang, S.K., and Dodson, T., Survival Estimates and Risk Factors for Failure with 6.0 x 5.7mm Implants, Int J Oral Maxillofac Implants, 2005 November/December;20(6):930–937
- Bozkaya, D., Müftü, S., and Muftu, A., Evaluation of Load Transfer Characteristics of Five Different Implant Systems in Compact Bone at Different Load Levels by Finite Element Analysis, J Prosthet Dent, 2004 December;92(6):523–530.

SHORTTM IMPLANTS



BENEFÍCIOS PARA O DENTISTA

A realidade clínica é que muitos pacientes de implantes em potencial têm altura óssea limitada. Quando utilizamos implantes longos, o seio maxilar e o nervo alveolar inferior frequentemente se apresentam como áreas de risco. Mesmo que os procedimentos de enxerto ósseo ajudem a diminuir estes riscos, pacientes podem mesmo assim não realizar o tratamento devido aos custos e tempo dos procedimentos de enxerto. Além disso, procedimentos de enxertos ósseos tem os seus próprios riscos e morbidades inerentes, os quais pacientes frequentemente acham inaceitáveis. Os implantes Bicon SHORT[®] permitem tratamentos mais simples e previsíveis, que podem aumentar significativamente a aceitação de um tratamento de implante por parte do paciente.

BENEFÍCIOS PARA O PACIENTE

Com o uso dos Implantes Bicon SHORT[®], pacientes com altura óssea limitada podem frequentemente evitar os riscos inerentes e custos associados aos procedimentos de enxertos ósseos. Além disso, o tempo de cicatrização estendido e custo dos procedimentos de enxerto são eliminados.



Bicon Brasil
Avenida Ibirapuera, 2907 Cj. 314
São Paulo, SP ■ CEP: 04029-200
TEL 11-2506-5520 ■ 0800-770-1985
www.bicon.com.br ■ bicon@bicon.com.br

Desde 1985 » Simples. Previsível. Rentável.