

INTRODUCTION TO THE BICON SYSTEM



“Дизайн имплантата диктует его клинические возможности”

Система Bicon - это универсальная система дентальных имплантатов с 40 годами научных исследований. С 1985 года система широко применяется во всем мире! Результатом исследований специалистов компании Bicon стали инновации в области имплантологии.

Появление коротких имплантатов обязано специфическому дизайну имплантатов «с плато», основанному на биоинженерных принципах. Единственное безвинтовое конусное (1,5°) соединение имплантат-абатмент, подобное «холодной сварке», обеспечивает универсальность позиционирования (360°) всех абатментов по отношению к центральной оси, благодаря которому появились уникальные возможности реставраций, не имеющие до сих пор аналогов ни в одной системе имплантатов! Скошенное плечо имплантата Bicon обеспечивает поддержание высоты альвеолярной кости и межзубного сосочка, что способствует созданию эстетичного десневого края.

Уникальный дизайн имплантатов Bicon, наряду с революционными клиническими техниками, не только прошли испытания временем, но и являются по сей день лидерами в стоматологической имплантологии. Мы приглашаем Вас присоединиться к стоматологам, уже использующим систему Bicon по всему миру, чтобы не только Вы сами, но и Ваши пациенты смогли оценить очевидные преимущества системы Bicon.

«Имплантаты Bicon изменили мой подход к лечебной практике. В прошлое ушли винты, отвертки, дорогостоящие специальные приспособления. На смену им пришли традиционные виды реставраций и интегрированные реставрации Bicon IAC™ (Integrated Abutment Crown). Стоимость имплантации такая же, как и при установке мостовидных протезов, так что для пациентов стоимость не повысилась. Как говорят в компании Bicon, «Просто. Как и должно быть». И это на самом деле так»

Dr. Clive Debenham

«Я практикую в имплантологии с 1982 года. С 1997 г. Я начал устанавливать короткие имплантаты Bicon 6.0мм в тех случаях, когда другие имплантационные системы предполагали подготовительные операции по костной пластике (синус-лифтинг, репозиция нерва). Короткие имплантаты Bicon являются альтернативой для пациентов, которым в сложных клинических случаях другие системы помочь не могут (противопоказания)»

Dr. Clarence Lindquist



Короткие имплантаты,
запатентованные Bicon

Почему Viscon?

Система Viscon предлагает восстановление зубов без каких-либо винтов и дополнительных креплений. Ни стоматологи, ни пациенты не испытывают каких-либо разочарований или ограничений, которые могут возникнуть при использовании винтовых систем.

Интегрированные коронки Integrated Abutment Crown™ (IAC)

Абатменты

Бактериально-герметичное соединение имплантат-абатмент

Скошенное плечо имплантата

Особый дизайн имплантатов «с плато»

Препаровка кости на малых оборотах

Виды покрытий Integra-Ti™ и HA

Короткие импланты

Стоматологам-протезистам

Универсальность позиционирования всех абатментов Viscon по отношению к центральной оси (360°) и дизайн имплантатов «с плато» дают Вам почти неограниченные возможности реставрации, позволяют осуществить индивидуальный подход в лечении пациентов, учитывая анатомические особенности челюстей с гарантией превосходной эстетики. Обычно Система Интегрированных Реставраций - Integrated Abutment Crown™ (IAC) требует меньше времени, чем реставрация натурального зуба.

Хирургам

Помимо того, что система проста и предсказуема в применении, конусное соединение имплантат-абатмент абсолютно бактериально непроницаемо. С короткими имплантатами Viscon Вы можете предложить любые клинические решения, даже самые сложные, что гораздо увеличивает принятие системы пациентами.

Пациентам

Система Viscon обеспечивает прекрасное приживление, великолепную эстетику, сокращение сроков лечения и, самое главное, - существенно меньшую по сравнению с другими системами имплантатов травму во время операции. Восстановленные зубы выглядят, ощущаются и функционируют, как натуральные. Никакого привкуса и постороннего запаха во рту, как это случается при установке винтовых имплантатов.

Зубным техникам

Многие имплантационные системы предполагают изготовление дорогостоящих индивидуальных абатментов. Используя же систему Viscon, на основе стандартного абатмента возможно изготовить любую конструкцию – будь то цельно керамическая коронка или метало-керамика, съемные или частично съемные протезы. Запатентованная система Integrated Abutment Crown (IAC) - это возможность безвинтовых и бесцементных реставраций, предполагающая (ориентированная на) более эстетичный результат.

Возможности реставраций

Одиночная и множественные коронки



7 лет после установки импланта

Съемные зубные протезы



3 года после установки имплантов

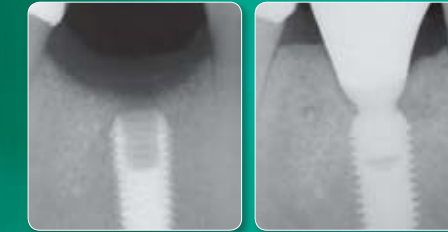
Полная реставрация обеих челюстей



2 года после установки имплантов

Уникальные возможности

Рост кости с течением времени



До установки и спустя 7 лет после реставрации

Эстетика десны



2 года после установки импланта

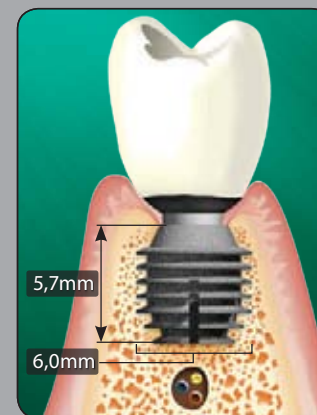
Врожденно отсутствующие боковые зубы



1 год после установки импланта

Короткие импланты

Короткие импланты Viscon сокращают до минимума операции по костной пластике и максимально увеличивают возможности имплантации, предлагая клинически доказанные решения.



Покрытия Integra-Ti™ и HA

С 1985 года импланты стали подвергать металлоструйной обработке и кислотному протравливанию. Такое покрытие называется Integra-Ti™. Импланты Viscon с покрытием HA (гидроксиапатит) появились в 1988 году. Особенности дизайна имплантатов Viscon и хирургического протокола в сочетании с покрытием HA способствуют лучшей остеоинтеграции.



Препаровка кости на малых оборотах

С 1985 года препаровка кости на малых оборотах без охлаждения является хирургическим протоколом Viscon. Появление низкоскоростных боров для препарирования костного ложа, не требующих орошения, дает возможность хирургу собрать титановым бором собственную кость пациента. А также это продляет срок использования самого бора, что очень экономично.



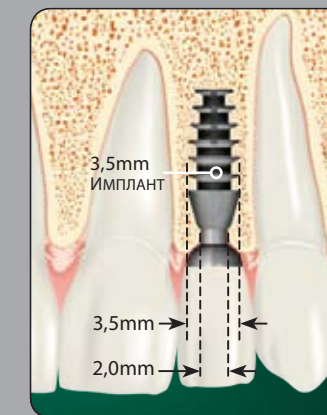
Дизайн имплантатов «с плато»

Особый дизайн имплантатов «с плато» увеличивает поверхность имплантатов Viscon на 30% по сравнению с винтовыми имплантатами такого же диаметра, что распределяет вертикальные окклюзионные нагрузки на окружающую ткань и увеличивает площадь поверхности для остеоинтеграции.



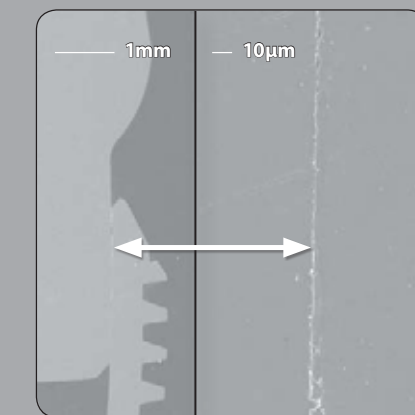
Скошенное плечо имплантата

Уникальное скошенное плечо имплантата способствует поддержанию высоты альвеолярной кости и межзубного сосочка, что способствует созданию эстетичного десневого края.



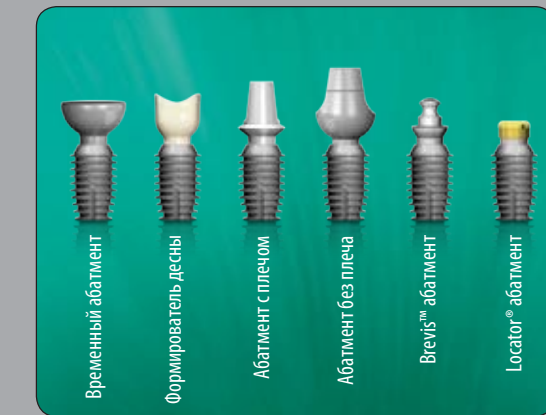
Бактериально-герметичное соединение

Единственная система конусного в 1,5° соединения имплантат-абатмент, осуществляемое за счет трения, обеспечивает надежную фиксацию и абсолютно герметичную защиту от проникновения бактерий с зазором менее 0,5мкм. Такое соединение предотвращает рецессию мягкой ткани вокруг имплантата, которая, в свою очередь, может привести не только к потере костной ткани, но и самого имплантата.



Абатменты

С 1985 года Viscon предлагает широкий выбор абатментов (с наклоном от 0° до 25°) для всех видов реставраций: временные абатменты, формирователи десны, абатменты с плечом и без плеча, балочные и Brevis абатменты, LocatorR для съемных протезов. Безвинтовое конусное (1,5°) соединение имплантат-абатмент, подобное «холодной сварке», обеспечивает универсальность положения всех абатментов по отношению к центральной оси (360°). Однажды поняв это преимущества системы Viscon, ни один стоматолог не вернется к работе «по-старинке».



Интегрированные реставрации Viscon Integrated Abutment Crown™

Запатентованная система Integrated Abutment Crown (IAC) - это возможность безвинтовых и бесцементных реставраций, которая также стала возможной благодаря универсальности положения всех абатментов по отношению к центральной оси (360°). В винтовых же системах положение абатментов фиксировано по отношению к имплантату. Только система интегрированных реставраций Viscon может гарантировать эстетичный результат, не требуя дополнительных усилий и затрат стоматологов и зубных техников.



Система Bicon



Запатентованная система Integrated Abutment Crown (IAC) - это возможность безвинтовых и бесцементных реставраций (IAC).

PLATEAU DESIGN™

Особый дизайн имплантатов «с плато» увеличивает поверхность имплантатов Bicon на 30% по сравнению с винтовыми имплантатами такого же диаметра, что распределяет вертикальные окклюзионные нагрузки на окружающую ткань и увеличивает площадь поверхности для остеоинтеграции.



SLOPING SHOULDER™

Уникальное скошенное плечо имплантата способствует поддержанию высоты альвеолярной кости и межзубного сосочка, что способствует созданию эстетичного десневого края.

LOCKING TAPER™

Конусное соединение (1,5°) имплантат-абатмент, практически исключает какие-либо зазоры (менее 0,5 мкм), обеспечивает надежную фиксацию и герметичную защиту от проникновения бактерий. Это также обеспечивает универсальность положения всех абатментов по отношению к центральной оси (360°).

SHORT IMPLANT™

Короткие имплантаты значительно увеличивают возможности имплантации и позволяют избежать синус-лифтинга.

С 1985 ГОДА » Просто. Предсказуемо. Выгодно.

Группа компаний «ТС Дентал Групп»

- 123242, г. Москва, Столярный пер., д. 2
- тел.: (495) 921-3506, 253-43-35, факс: (495) 253-4110
- www.bicon.ru ■ e-mail: info@tsdental.ru

bicon[™]
DENTAL IMPLANTS



Возможности обучения

ОБУЧЕНИЕ ПО
ИМПЛАНТОЛОГИИ
МИРОВОГО УРОВНЯ



МЕЖДУНАРОДНАЯ ШТАБ-КВАРТИРА
Бостон, Массачусетс, США

КУРСЫ И ПРАКТИЧЕСКИЕ ЗАНЯТИЯ



ВВОДНЫЕ

Вводные сведения о системе Viscon

ПОЛНЫЕ

Принципы хирургии и протезирования
Продолжающий курс хирургии и протезирования
Практический курс

ХИРУРГИЧЕСКИЕ

День клинического наблюдения
Хирургический курс в Картагене
Методики синус-лифтинга
Методики расщепления гребня

ЛАБОРАТОРНЫЕ

Лабораторный курс IAC, часть I
Лабораторный курс IAC, часть II

СПЕЦИАЛЬНЫЕ КУРСЫ-ТУРЫ

Практический курс в Риме
Сафари Viscon

МАСТЕР-КЛАСС ПО ИМПЛАНТОЛОГИИ

(На базе Вашей клиники)

ДОПОЛНИТЕЛЬНЫЕ

Импланты Viscon для ассистентов

«До прохождения курса я знал об имплантах совсем немного, теперь я знаю гораздо больше и, имея с ними дело, чувствую себя очень уверенно. Это были лучшие практические занятия по имплантологии из тех, что я посещал. Кроме того, курс обучения был приятный и интересный и доставил сплошное удовольствие. Если Вы хотите задать вопрос, простой или сложный – не важно, Вы всегда получите хороший ответ. Курс превзошел все мои ожидания!»

Др. Марк Коллинз

Пожалуйста,
свяжитесь с нами

info@tsdental.ru

тел.: (495) 921-3506, 253-43-35

факс: (495) 253-4110

