

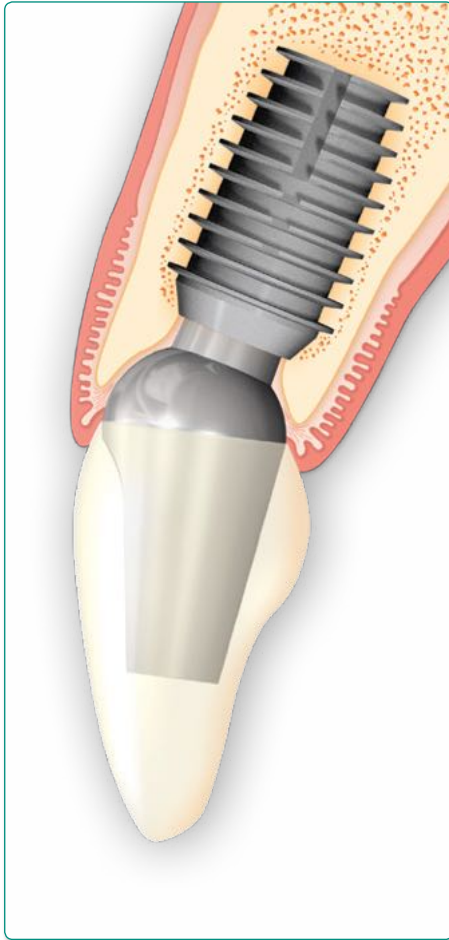
bicon[®]
DENTAL IMPLANTS

UVOD
U BICON SISTEM



BICON DIZAJN

Dizajn implantata određuje njegove kliničke mogućnosti



BICON SISTEM je jedinstven sistem dentalnih implantata koji nudi svetskoj dentalnoj zajednici sveobuhvatno rešenje od 1985. godine.

Bicon jedinstveni plato dizajn prati čvrste principe bioinženjeringa koji omogućava upotrebu kratkih implantata. Njegov jedinstveni antibakterijski sistem naleganja, konusno zaključavanje implantata i abatmenta, omogućava pozicioniranje univerzalnog abatmenta od 360° — što nudi restaurativnu fleksibilnost koju nema nijedan implantacioni sistem. Obla padajuća ivica vrata Bicon implantata apsolutno obezbeđuje estetiku gingive oko krunice na implantatu. Ovi vrhunski rezultati se lako postižu jer je kost oko vrata implantata prisutna i omogućava koštanu potporu interdentalnim papilama.

Biconov jedinstveni dizajn i njegove revolucionarne tehnike nisu samo preživjele probu vremena nego su i nastavile da budu lideri na polju dentalne implantologije. Želimo vam dobrodošlicu među Bicon stomatologe iz celog sveta i drago nam je da i vi i vaši pacijenti možete da uživate u kliničkim prednostima Bicon.

“Bicon implantati promenili su moj profesionalni život. Bez šrafova, gedora i skupih specijalnih alata. Ogromna je prednost protetike sa Bicon IAC u odnosu na konvencionalnu implantološku protetiku. Cena implantata za pacijenta je ista kao i izrada mostova tako da cena više ne predstavlja problem. Kao što kažu ljudi iz Bicon: Jednostavno. Upravo onako kako bi trebalo da bude. Baš tako.”

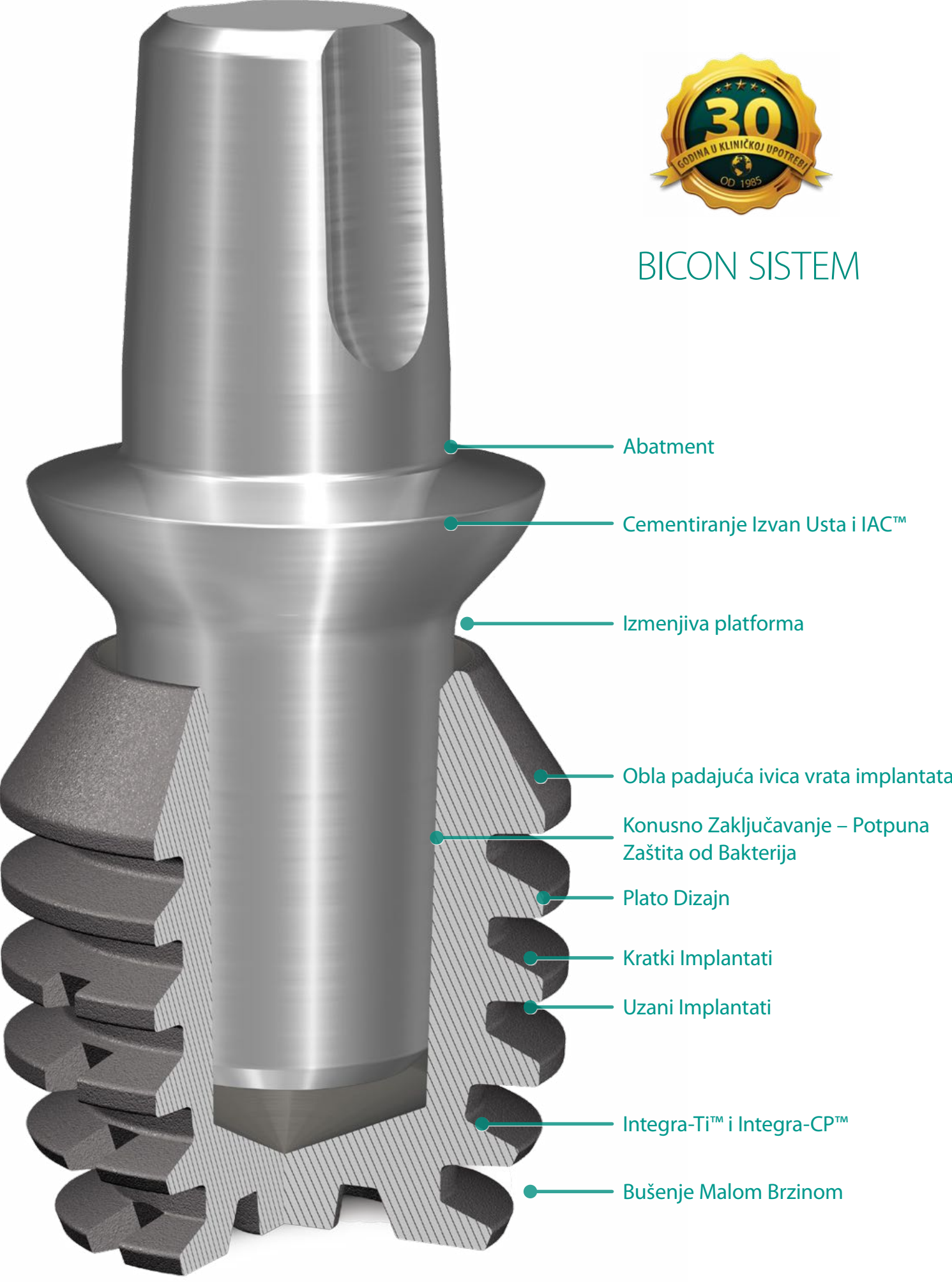
Clive Debenham, DDS

“Ugrađujem implantate od 1982. godine. Uspešno koristim Biconove 6,0 kratke implantate od 1997. godine u slučajevima gde se zahteva koštana augmentacija i u nekim slučajevima kada je neophodna čak i pomeranje nerva. Bicon kratki implantat omogućuje lečenje implantatima pacijentima koji drugačije ne bi mogli da dobiju implantološku terapiju.”

Clarence Lindquist, DDS



BICON SISTEM



Abatment

Cementiranje Izvan Usta i IAC™

Izmenjiva platforma

Obla padajuća ivica vrata implantata

Konusno Zaključavanje – Potpuna Zaštita od Bakterija

Plato Dizajn

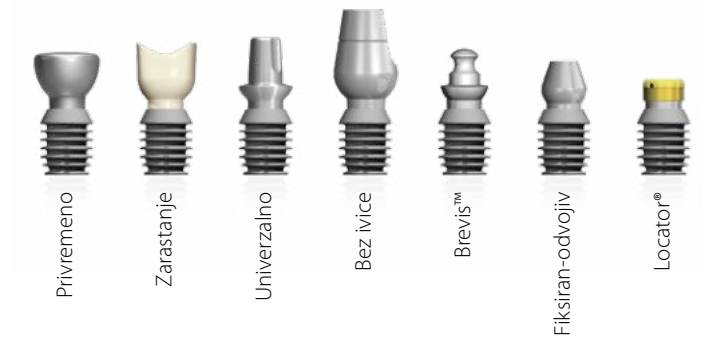
Kratki Implantati

Uzani Implantati

Integra-Ti™ i Integra-CP™

Bušenje Malom Brzinom

ABATMENT



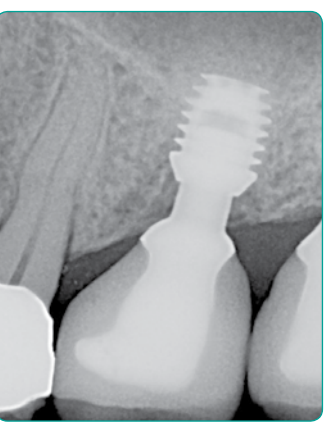
Bicon nudi kompletan asortiman abatmenta: privremeni, abatment za zarastanje, univerzalni, bez ivice, Brevis™ za proteze, fiksirani odvojnici za proteze i CAD/CAM restauracije prečkom, i Locator™ - čime pruža izvanredne restaurativne mogućnosti i izmenjivu platformu od 1985. godine. Svi Bicon abatmenti su potpuno kompatibilni zahvaljujući prednosti jedinstvenog univerzalnog pozicioniranja od 360° koje pruža Bicon konusna konekcija. Kada jednom u svom kliničkom radu osete prednosti pozicioniranja abatmenta od 360°, industrija zubnih implantata više nikada neće biti ista kao pre.

CEMENTIRANJE VAN USTA I IAC™



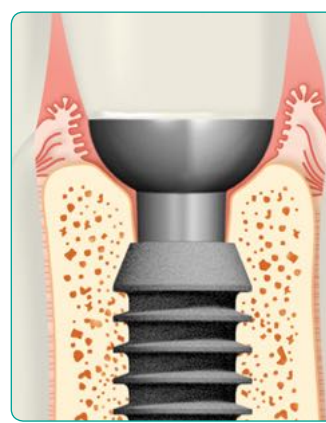
Bicon sjedinjeni abatment i krunica (The Bicon Integrated Abutment Crown™/IAC) je restauracija bez šrafa i potpuno je reverzibilna što je moguće isključivo zbog Bicon univerzalnog abatment pozicioniranja od 360°. Položaj bicon abatmenta u implantatu ne zavisi od izdržljivosti šrafa i nije uslovljena anti-rotacionim zarezima unutar implantata. IAC garantuje stomatologu savršenu estetiku i naleganje krunice na abatment i sprečava mogućnost zaostatka cementa i pruža izvanredne estetske rezultate marginalne gingive, bez dodatnog napora ili troška za stomatologa ili tehničara.

IZMENJIVA PLATFORMA



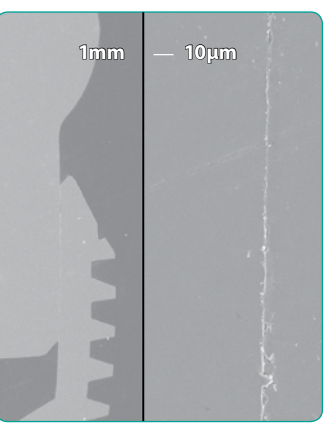
Od 1985. godine Bicon sistem nudi izmenjivu platformu. Potpuna kompatibilnost prečnika abatmenta i precizna biološka širina pomaže u očuvanju nivoa alveolarne kosti oko Bicon implantata.

OBLA PADAJUĆA IVICA VRATA IMPLANTATA



Bicon obla padajuća ivica vrata implantata pruža više mogućnosti prilikom ugradnje implantata i obezbeđuje impresivno ponašanje kosti. Takođe, obezbeđuje više prostora za kost u regiji vrata implantata što obezbeđuje podršku interdentalnim papilama i omogućava da estetske konture gingive budu lako i dugotrajno očuvane. Centralno mesto u Bicon dizajnu zauzima izmenjiva platforma - potpuna kompatibilnost prečnika abatmenta i precizna biološka širina.

KONUSNO ZAKLJUČAVANJE



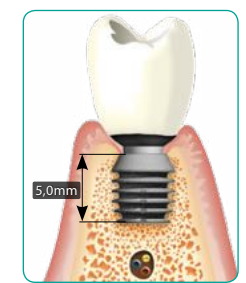
Na osnovu dobro poznatog inženjerskog principa, Bicon konusno zaključavanje od 1,5 stepena omogućava antibakterijsko naleganje između implantata i abatmenta sa mikroprostorom manjim od 0,5 mikrona. Bicon antibakterijsko naleganje onemogućava propuštanje mikroba koji dovode do upale mekog tkiva oko implantata, što potom dovodi do gubitka kosti oko implantata pa čak i samog implantata. Bicon je jedini sistem sa dokazanim antibakterijskim naleganjem.

SHORT IMPLANTS

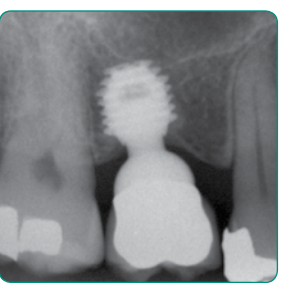


IZBEGAVANJE POVREDE GORNJEVILIČNOG SINUSA I DONJEVILIČNOG VASKULARNO-NERVNOG SNOPA

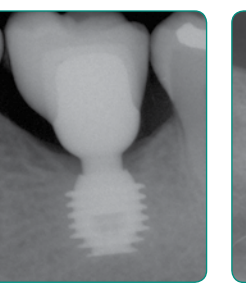
Kada je Bicon sistem uveden 1985. godine, njegovi implantati od 8 milimetara dužine smatrani su kratkim budući da je većina implantata bila dužine od 12 do 14 milimetara, pa čak ponekad od 18 do 20 milimetara. Od tada, prirodni napredak Bicon dizajn filozofije doveo je do dužine od 5,0mm, 5,7mm i 6,0mm Kratkih Implantata, svi sa dokazanim kliničkim uspehom.



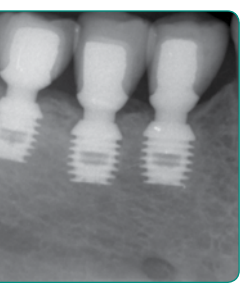
7 Godina



12 Godina



7 Godina



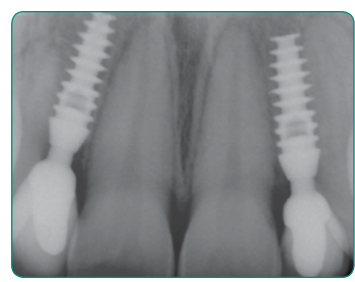
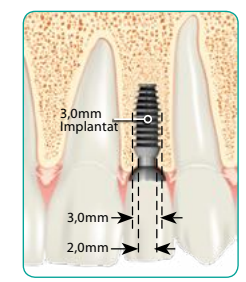
4 Godine

NARROW IMPLANTS

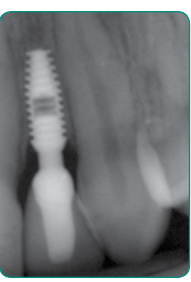


POSTAVITE IMPLANTATE U UZAN PROSTOR

Od 1985. godine Bicon poseduje implantate prečnika 3,5 milimetara, a uveo je i implantate od 3,0 milimetara širine. Ovi uski implantati predviđeni su za ugradnju na mestu nedostajućeg drugog sekutića, kao i zamenu donjih sekutića. Obla padajuća ivica vrata Bicon implantata poboljšava očuvanje krestalne kosti dok u isto vreme omogućava prostor za interdentalnu papilu nudeći mogućnost za estetiku prirodnog izgleda.



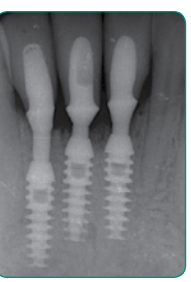
7 Godina



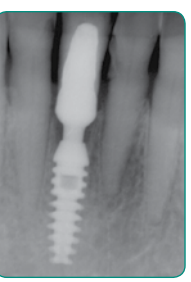
2 Godine



4 Godine



2 Godine



4 Godine

PLATO DIZAJN



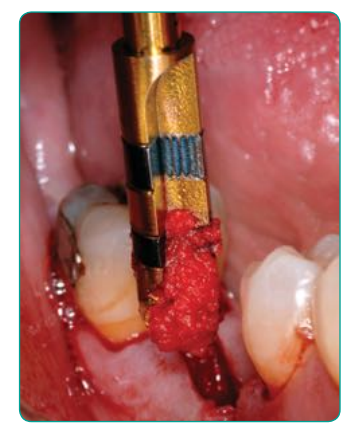
Plato dizajn ili dizajn žljebova nudi najmanje 30% više kontaktne površine nego implantati oblika šrafa u istoj dimenziji. Time se omogućava koštano zarastanje prirodne novostvorene kosti unutar žljebova implantata. Zbog plato dizajna, kost nalik kompakti formira se brže od 10 do 50 mikrona na dan za razliku od preslaganja kosti oko implantata koji nisu plato dizajna (1 do 3 mikrona na dan).

INTEGRA-TI™ I INTEGRA-CP™



Od 1985. godine, svaki Bicon implantat peskira se aluminom i pasivizira se u azotnoj kiselini. Ova inovativna površina obrađena na ovaj način poznata je kao Integra-Ti™. Od 1988. godine, dostupni su Bicon implantati tretirani kalcijum-fosfatom poznati kao Integra-CP™.

BUŠENJE MALOM BRZINOM



Od 1985. godine, bušenje malom brzinom od 50 obrtaja u minuti bez ispiranja je hirurški protokol Bicon. To dozvoljava stomatologu da skuplja pacijentovu sopstvenu kost sa titanijumskim skupljačem za autogeno presađivanje. Sporo bušenje je pouzdanije, oprašta greške i jedinstveno je za Bicon. Uz to, umnogome produžava život titanijumskih borera, što smanjuje troškove za stomatologa.

ZAŠTO BICON?

Od 1985. godine, Bicon nudi pacijentima i stomatolozima sve prednosti kratkih dentalnih implantata. Kratki implantati smanjuju potrebu za dodatnim augmentativnim procedurama koje povećavaju trošak i vreme implantološkog lečenja.

STOMATOLOG-PROTETIČAR

Bicon sistem, sa svojim univerzalnim pozicioniranjem abatmenta od 360° i implantatom sa oblom padajućom ivicom vrata implantata, nudi stomatologu mogućnost da uvek obezbedi estetiku gingive oko krunice. Biconova restaurativna tehnika može biti konvencionalna (cementiranje u ustima) ili revolucionarna bez cementa i šrafova sa cementiranjem van usta IAC. Postavljanje restauracije na Bicon abatmentima zahtevaju manje vremena nego postavljanje restauracije na prirodnom zubu.

STOMATOLOG-ORALNI HIRURG

Osim što je pouzdano i predvidljivo, ugradnja Bicon implantata daje i raznovrsne mogućnosti hirurške sanacije. Bicon dizajn veze implantat-abatment, omogućava antibakterijsko naleganje. Bicon kratki implantati pružaju jednostavnije i značajno pouzdanije rezultate tretmana što umnogome povećava zadovoljstvo pacijenta i njegovu spremnost za prihvatanjem terapije implantatima.

PACIJENT

Bicon sistem omogućava stomatologu da pouzdano mogu da ponude funkcionalnost i estetiku protetskih nadoknada kao i desni oko njih tako da pacijenti mogu u potpunosti da uživaju u svojim protetskim nadoknadama koji su izgledom i funkcijom kao prirodni zubi. Uz to, izbegavaju se neprijatni mirisi i ukusi koji se javljaju kod implantacionih sistema sa šrafom.

ZUBNI TEHNIČARI

Mnogi implementacioni sistemi zahtevaju izradu skupih individualnih abatmenta. Sa Bicon sistemom, tehničar dobija standardni ili otisak u nivou implantata na kome mu je jednostavno da napravi metal-keramičku krunicu, krunicu na cirkonu, krunicu od pune keramike ili protezu nošenu implantatima. Za vrhunsku estetiku i najveći terapijski izbor nadoknada. Biconov IAC je revolucionarni sistem bez šrafa koji omogućava potpuno pouzdane restauracije bez ikakvih negativnih posledica spajanja krunice na abatmentu i implantata. .



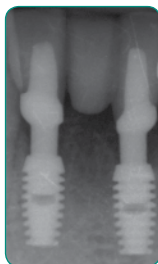
Od 1985. Godine » Jednostavno. Predvidljivo. Profitabilno.

RESTAURATIVNA FLEKSIBILNOST

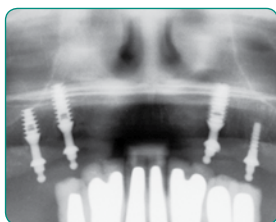
KRUNICE I MOSTOVI



PRAVLJENJE MOSTA U USTIMA



PROTEZA



POTPUNA RESTAURACIJA USTA



KURSEVI + TRENINZI

UVODNI

- ▶ Kratki implantati
- ▶ Uvod u Bicon

SVEOBUHVAATNO

- ▶ Hirurški i protetski principi
- ▶ Kurs sa individualnim radom

HIRURŠKI

- ▶ Dan za obilazak klinike
- ▶ Cartagena hirurški kurs
- ▶ Tehnike sinus lifta
- ▶ Tehnike širenja alveolarnog grebena
- ▶ Tehnike vođene koštane regeneracije

www.bicon.com/edu

