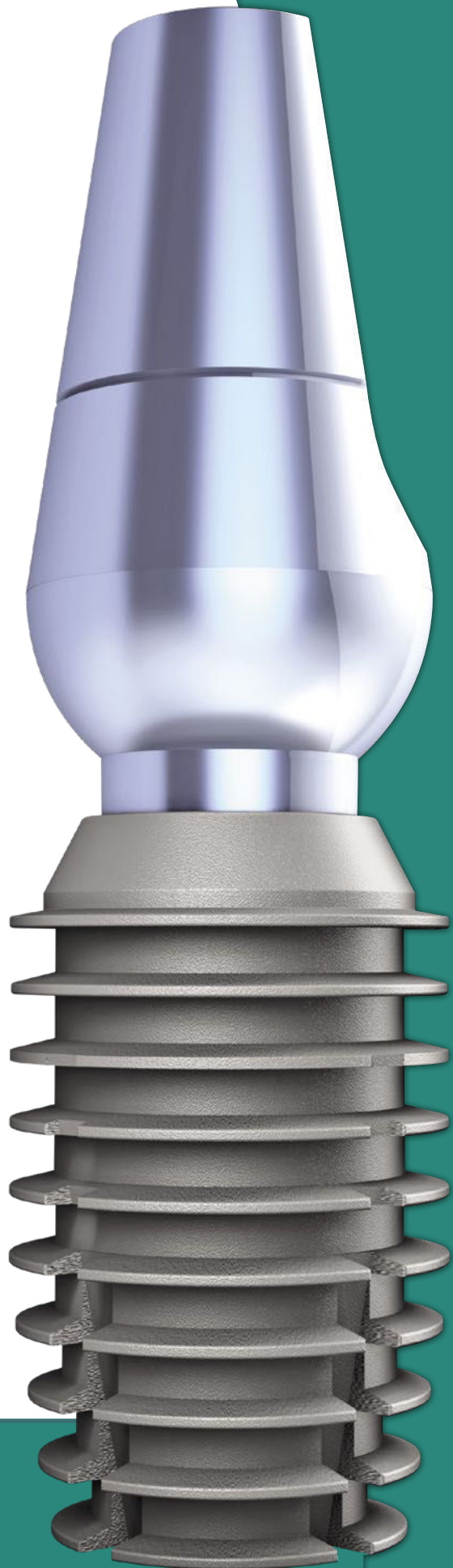


INTRODUZIONE ALLA SISTEMATICA BICON



**“Il design di
un impianto
ne determina
le capacità
cliniche”**



Brevetto SHORT® Implants Bicon

Il Sistema Bicon è un sistema di impianti dentali unico nel suo genere, che offre al mondo odontoiatrico fin dal 1985 una soluzione completa con varie lunghezze e diametri. Gli ingegneri e i clinici Bicon sono da decenni i fautori di molte delle innovazioni avvenute nell'implantologia.

Il design unico a plateau Bicon è conforme a solidi principi di bioingegneria così da permettere l'uso di impianti corti. La speciale connessione conometrica di precisione tra impianto e moncone, con sigillo batterico, garantisce 360° di posizionamento universale del moncone — *offrendo una straordinaria flessibilità ricostruttiva superiore ad altri sistemi implantari*. La spalla convergente o sloping shoulder dell'impianto Bicon assicura un'estetica costante del contorno gengivale, facile da ottenere in quanto l'osso che viene mantenuto al di sopra della spalla dell'impianto garantisce il supporto ideale per le papille interdentali.

Il design unico Bicon, abbinato a tecniche cliniche rivoluzionarie, non solo è stato testato a lungo nel tempo, ma continua ad essere leader nell'implantologia. Diamo il benvenuto agli utilizzatori Bicon in tutto il mondo e ci auguriamo che, insieme con i pazienti, possano beneficiare dei vantaggi clinici di questi impianti.

“Gli impianti Bicon hanno cambiato la mia vita professionale. Viti, torque driver e strumenti speciali assai costosi hanno lasciato spazio alla protesica tradizionale e alle corone Bicon LAC”. I costi degli impianti per i pazienti sono ora gli stessi che per la protesica fissa convenzionale, per cui accettano il preventivo senza problemi. Come dicono in Bicon: Semplice come dev'essere. Proprio vero.”

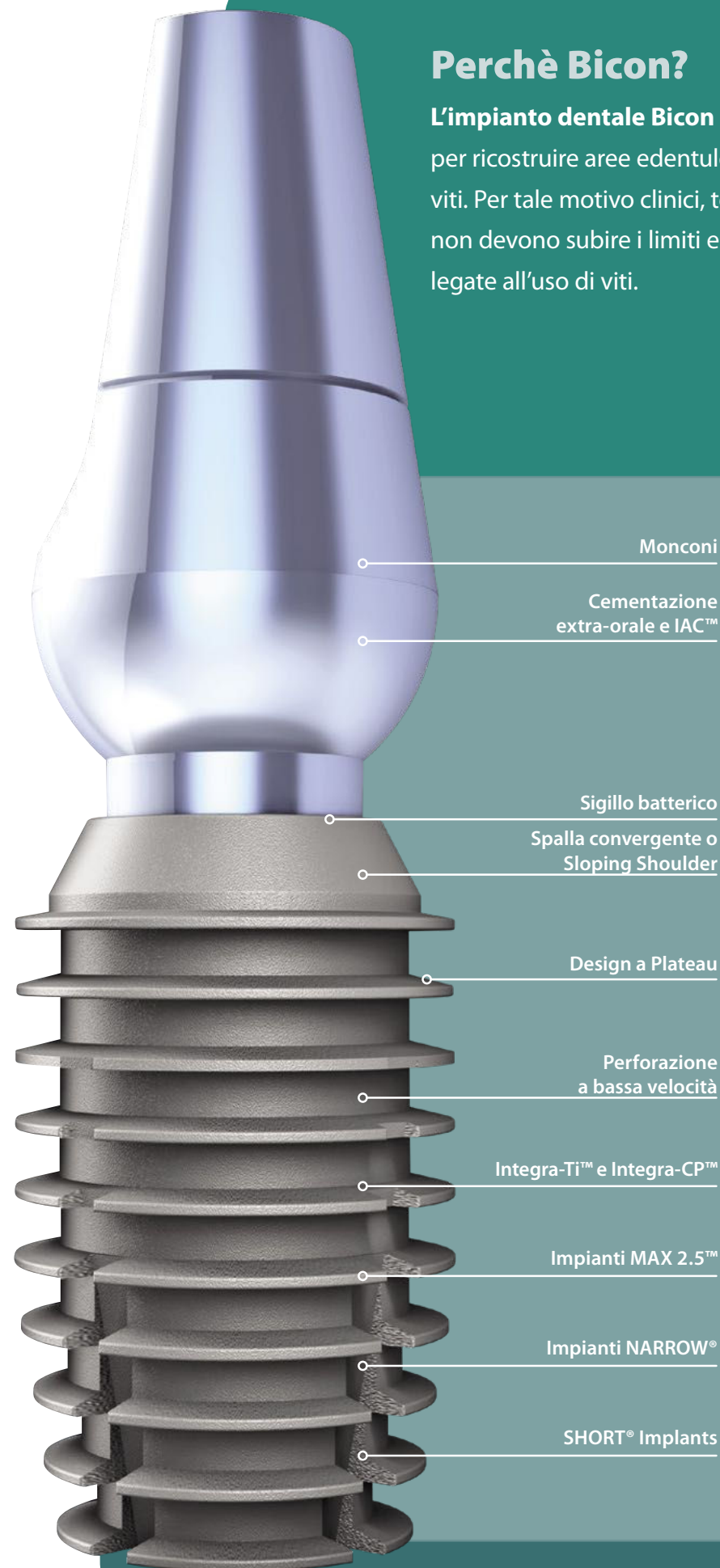
Dr. Clive Debenham

“Lavoro con l'implantologia dal 1982. Utilizzo con successo gli impianti SHORT® Implant 6.0mm Bicon dal 1997 in casi che avrebbero richiesto un intervento di innesto osseo o addirittura il riposizionamento del nervo. Gli impianti corti permettono di applicare la soluzione implantare su pazienti che altrimenti avrebbero potuto non proseguire il trattamento.”

Dr. Clarence Lindquist

Perchè Bicon?

L'impianto dentale Bicon è stato concepito per ricostruire aree edentule senza l'uso di viti. Per tale motivo clinici, tecnici e pazienti non devono subire i limiti e le problematiche legate all'uso di viti.



Il Protésista

La sistemática Bicon, con possibilità di rotazione universale del moncone a 360° e spalla convergente o sloping shoulder dell'impianto, offre al clinico la capacità di garantire costantemente un'estetica gengivale ottimale dei restauri. Le tecniche ricostruttive Bicon possono essere convenzionali o rivoluzionarie con la corona IAC Integrated Abutment Crown™ senza cemento né viti. Le tecniche di protesizzazione su impianti Bicon richiedono meno tempo alla poltrona rispetto alla protesi effettuata sui denti naturali.

Il Chirurgo

Oltre a tecniche più prevedibili e versatili per l'inserimento degli impianti, il design Bicon garantisce una connessione impianto-moncone con sigillo batterico. Gli impianti corti o SHORT® Implant Bicon rendono possibili trattamenti più semplici e prevedibili, con conseguente aumento della disponibilità dei soggetti a sottoporsi all'implantologia.

Il Paziente

La sistemática Bicon consente al dentista di garantire ricostruzioni funzionali e un'estetica costante del contorno gengivale. I pazienti possono godere di una protesi su impianti esattamente uguale ai denti naturali per aspetto e comfort, evitando inoltre i cattivi odori ed il sapore metallico tipico delle viti.

L'Odontotecnico

Molti sistemi implantari richiedono la fabbricazione di costosi monconi protesici individuali. Con la sistemática Bicon i tecnici di laboratorio ricevono un'impronta con transfer convenzionale o rilevata a livello dell'impianto, da cui fabbricare semplicemente una corona in metallo-ceramica, corona in ceramica integrale, overdenture trattenuta o supportata da impianti. Per ottenere il massimo in termini di flessibilità e di estetica, è possibile realizzare anche la corona Bicon IAC (Integrated Abutment Crown™), che non richiede l'impiego né di cemento né di viti.

SHORT IMPLANTS



Evitare il seno mas cellare e il canale alveolare inferiore



NARROW IMPLANTS



Posizionare gli impianti in spazi ristretti

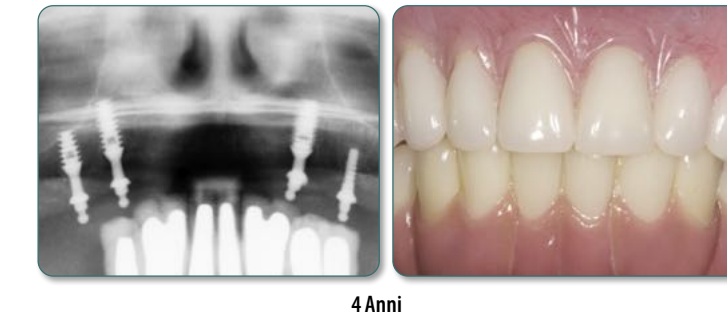


Flessibilità ricostruttiva

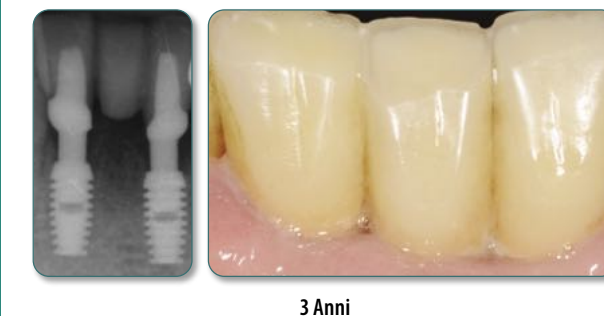
Corone singole e multiple



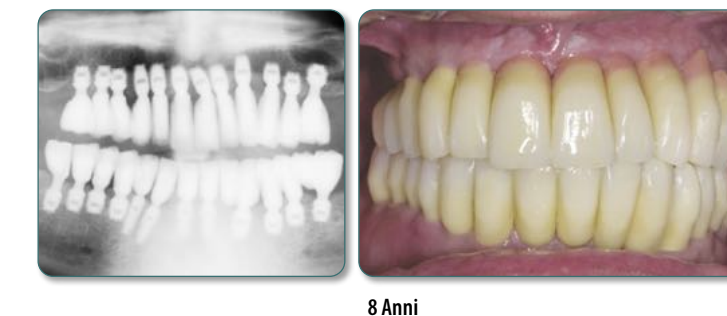
Overdenture



Intra-Oral Bridge

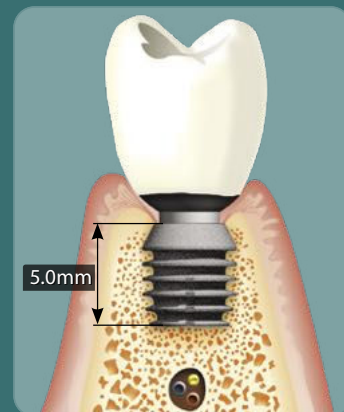


Riabilitazione totale



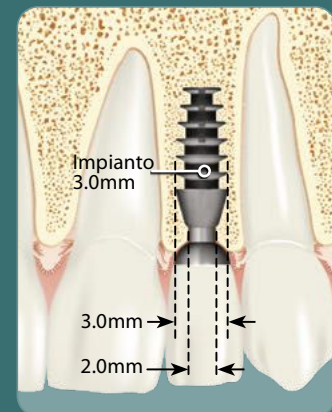
SHORT® Implants

Quando è stata introdotta la sistemática Bicon, per la prima volta nel 1985, la misura di 8.0mm di lunghezza era considerata short; data che la maggioranza degli altri impianti erano almeno 12-14mm e, a volte 18-20mm. Da allora, la filosofia Bicon ha portato a progettare SHORT® Implants da 5.0mm, 5.7mm e 6.0mm. Tutti impianti di comprovato successo clinico.



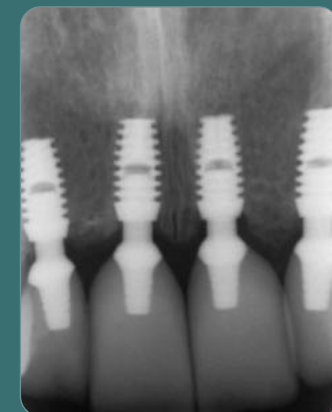
Impianti NARROW®

Bicon ha avuto un impianto di 3.5mm di diametro già dal 1985 e recentemente ha introdotto un impianto di 3.0mm di diametro. Questi Impianti NARROW® facilitano il restauro degli incisivi laterali nel mascellare anteriore. I progressi nella produzione hanno permesso a Bicon di offrire questa innovazione di una connessione a 2.5 mm di diametro interno, garantendo una maggiore ritenzione. La spalla convergente dell'impianto Bicon migliora la conservazione dell'osso crestale e fornisce lo spazio per le papille interdentali, offrendo un'estetica gengivale naturale.



Impianti MAX 2.5™

L'impianto Max 2.5™ dispone di una particolare connessione conometrica creata per i restauri del mascellare anteriore. I progressi nella produzione hanno permesso a Bicon di offrire questa innovazione di una connessione a 2.5 mm di diametro interno, garantendo una maggiore ritenzione.



Integra-Ti™ e Integra-CP™

Dal 1985, ogni impianto Bicon è stato sabbato con allumina e passivato in una soluzione di acido nitrico. Questo controllo innovativo di superficie è noto come Integra-Ti™. Dal 1988, l'impianto Bicon è disponibile con un trattamento a base di fosfato di calcio, conosciuto come Integra-CP™.



Alesaggio a bassa velocità

La perforazione a bassa velocità con 50 giri/min senza irrigazione rappresenta il protocollo chirurgico Bicon dal 1985. Esso permette al clinico di prelevare l'osso autologo del paziente per mezzo di alesatori in titanio per autoinnesto. La perforazione a bassa velocità è una delle caratteristiche esclusive della sistemática implantare Bicon. Inoltre la durata degli alesatori in titanio è assai maggiore, con conseguente riduzione dei costi per il clinico.



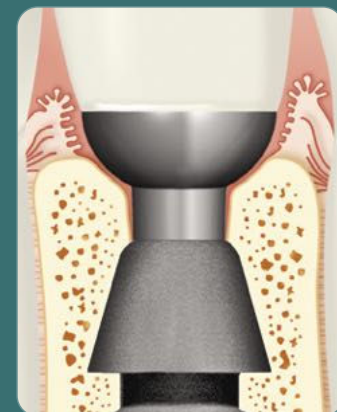
Design a Plateau

Il design a plateau o plateau offre un'area di superficie superiore di almeno il 30% rispetto a un impianto a vite delle stesse dimensioni e consente la formazione di osso haversiano maturo intorno alle platee della fixture. Questo osso simile a corticale si forma a una velocità superiore pari a 10-50 micron al giorno rispetto all'osso con crescita apposizionale intorno agli impianti senza plateau, il quale si forma a una velocità inferiore pari a 1-3 micron giornalieri.



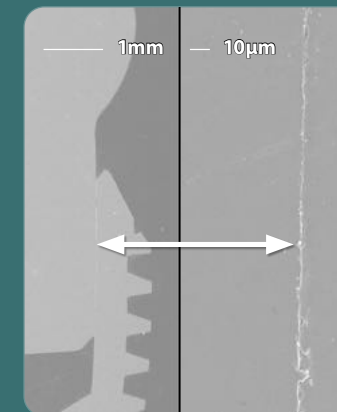
Spalla Convergente

La spalla convergente o sloping shoulder permette una maggiore flessibilità al momento dell'inserimento dell'impianto e garantisce un'incredibile conservazione dell'osso. Essa inoltre assicura più spazio per l'osso al di sopra dell'impianto, con conseguente supporto per le papille interdentali, migliorando l'estetica del profilo gengivale.



Sigillo Batterico

La connessione conometrica di precisione a 1.5° garantisce un comprovato sigillo batterico in corrispondenza dell'interfaccia impianto-moncone, con un microgap inferiore a 0.5 micron. Il sigillo batterico Bicon evita ogni tipo di infiltrazione batterica che potrebbe provocare l'infiammazione dei tessuti molli periimplantari, con conseguente riassorbimento osseo intorno all'impianto fino alla perdita dell'impianto stesso. Bicon è l'unica sistemática di impianti dentali con comprovato sigillo batterico.



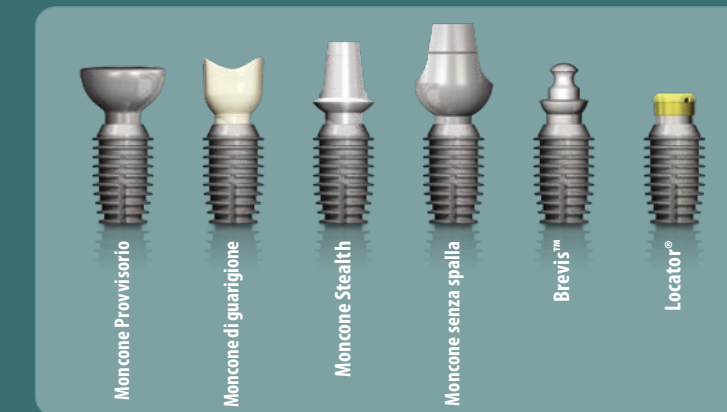
Cementazione extra-orale e IAC™

La corona Bicon Integrated Abutment Crown™ (IAC) è una protesi senza cemento né viti, possibile solo grazie alla rotazione a 360° del moncone tipica degli impianti Bicon. L'alloggiamento del moncone Bicon non dipende unicamente dalla regolazione di una vite o da design sfaccettati anti-rotazione. La corona IAC offre all'odontoiatra un margine della corona sottogengivale estetico garantito per ogni protesi, senza lavoro o costi aggiuntivi per il medico o il tecnico.



Monconi

Il sistema Bicon offre una gamma completa di monconi provvisori, di guarigione, con spalla (Stealth Shouldered), senza spalla (Non Shouldered), per protesi avvitate, Brevis™ per overdenture e Locator® per overdenture, assicurando un'eccezionale flessibilità ricostruttiva e switching platforms dal 1985. Tutti i monconi Bicon sono completamente intercambiabili e dotati di Locking Taper fra impianto e moncone, che permette la rotazione a 360° del moncone. Quando gli odontoiatri si saranno resi conto dei vantaggi clinici nel poter ruotare l'abutment a 360°, l'implantologia non sarà mai più la stessa per loro.



Il Sistema Bicon



La corona IAC™ Bicon è una protesi rivoluzionaria senza cemento né viti, priva di interfaccia visibile fra corona e moncone.

PLATEAU DESIGN™

Il design a plateau offre un'area di superficie superiore di almeno il 30% rispetto ad un impianto a vite delle stesse dimensioni e consente la formazione di osso aversiano maturo, simile a corticale, intorno alla piattaforma della fixture.

SHORT IMPLANTS™

Gli SHORT® Implant Bicon aumentano le possibilità di inserimento implantare e riducono le procedure di innesto osseo.

MAX 2.5™

MAXILLARY ANTERIOR IMPLANTS

Gli impianti Max 2.5™ sono studiati per gli impianti nel mascellare anteriore, per singoli o multipli restauri.

SLOPING SHOULDER™

La spalla convergente o sloping shoulder permette una maggior flessibilità al momento dell'inserimento dell'impianto e garantisce un'incredibile conservazione dell'osso. Essa inoltre assicura più spazio per l'osso al di sopra dell'impianto, con conseguente supporto per le papille interdentali, migliorando l'estetica del profilo gengivale.

LOCKING TAPER™

La connessione conometrica di precisione a 1.5° garantisce un comprovato sigillo batterico in corrispondenza dell'interfaccia impianto-moncone, eliminando il microgap (meno di 0.5 micron). Grazie al Locking Taper è possibile la rotazione a 360° del moncone universale.

NARROW IMPLANTS™

Gli impianti stretti o NARROW® facilitano il restauro degli incisivi del mascellare laterale tanto quanto degli incisivi singoli mandibolari.

Dal 1985 » Semplice. Prevedibile. Vantaggioso.

BICON ITALIA S.R.L. ■ Via dei Gracchi 285 ■ 00192 Roma ■ Italia ■ www.bicon.com

bicon[®]
DENTAL IMPLANTS

CORSI & TRAINING

INTRODUTTIVO

- ▶ SHORT® Implants: Practical and Advanced Techniques
- ▶ Introduction to SHORT® Implants

AVANZATO

- ▶ Corso Chirurgico e Protesico
- ▶ Corso pratico e Hands-On

LABORATORIO

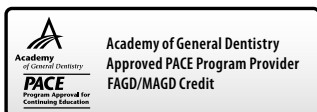
- ▶ IAC Corso 1° livello
- ▶ IAC Corso 2° livello

CHIRURGICO

- ▶ Osservazione clinica (1 giorno)
- ▶ Corso di chirurgia a Cartagena (Colombia)
- ▶ Sinus Lift Techniques
- ▶ Ridge Split Techniques
- ▶ Guided Bone Regeneration Techniques
- ▶ Corso Pratico su Paziente

TOUR SPECIALI

- ▶ Corso Pratico a Roma
- ▶ Bicon Safari



"Prima dell'inizio del corso conoscevo molto poco gli impianti, adesso mi sento molto sicuro nella chirurgia implantare. Questo è stato il miglior corso chirurgico-implantare di formazione a cui io abbia mai partecipato. Il corso è stato divertente e molto interessante. Se avete sempre voluto fare domande, non importa quanto difficili o facili, questo corso risponde bene. Questo corso è andato ben oltre le mie aspettative!"

Dr. Mark Collins



SEDE BICON ITALIA

Via dei Gracchi 285
00192 Roma Italia

TEL +39 06 3223488

FAX +39 06 32542056

www.bicon.com ■ ordini@bicon.com