

INTRODUÇÃO AO SISTEMA BICON



## “O Design de um Implante Dita suas Capacidades Clínicas”

O Sistema Bicon é um sistema único de implante dentário, que oferece a comunidade odontológica mundial uma solução viável desde 1985. Os engenheiros e clínicos da Bicon têm sido responsáveis por diversas inovações em implantologia por décadas.

O design original de platô da Bicon acompanha os princípios da bioengenharia que permitem o uso dos implantes curtos. Seu selamento bacteriano único, cone de travamento, conexão implante-abutment com posicionamento universal de 360° — *oferecendo flexibilidade restaurativa incapaz de serem obtidas por outros sistemas de implantes*. O ombro inclinado do implante Bicon proporciona consistentemente restaurações gengivais estéticas que são facilmente obtidas devido ao osso que mantém sobre o ombro do implante promovendo suporte para as papilas interdentais.

O design original da Bicon e suas técnicas revolucionárias não passaram somente pelo teste do tempo, mas também continuam a liderar a implantologia. Nós damos as boas vindas à todos os clínicos que utilizam Bicon em todo o mundo, contando que vocês e seus pacientes aproveitem os benefícios clínicos da Bicon.



Implantes Curtos Patenteados Bicon

---

*“Os implantes Bicon mudaram minha vida profissional. Dispensei parafusos, chaves e ferramentas caras. No seus lugares entraram as próteses convencionais e o ACI Bicon. O preço de tratamentos de implantes agora é o mesmo que o de um tratamento de canal, por isso a aceitação dos pacientes em relação ao custo não é mais um problema. Como o pessoal da Bicon diz: ‘Simples. Do jeito que deveria ser.’ Uma grande verdade.”*

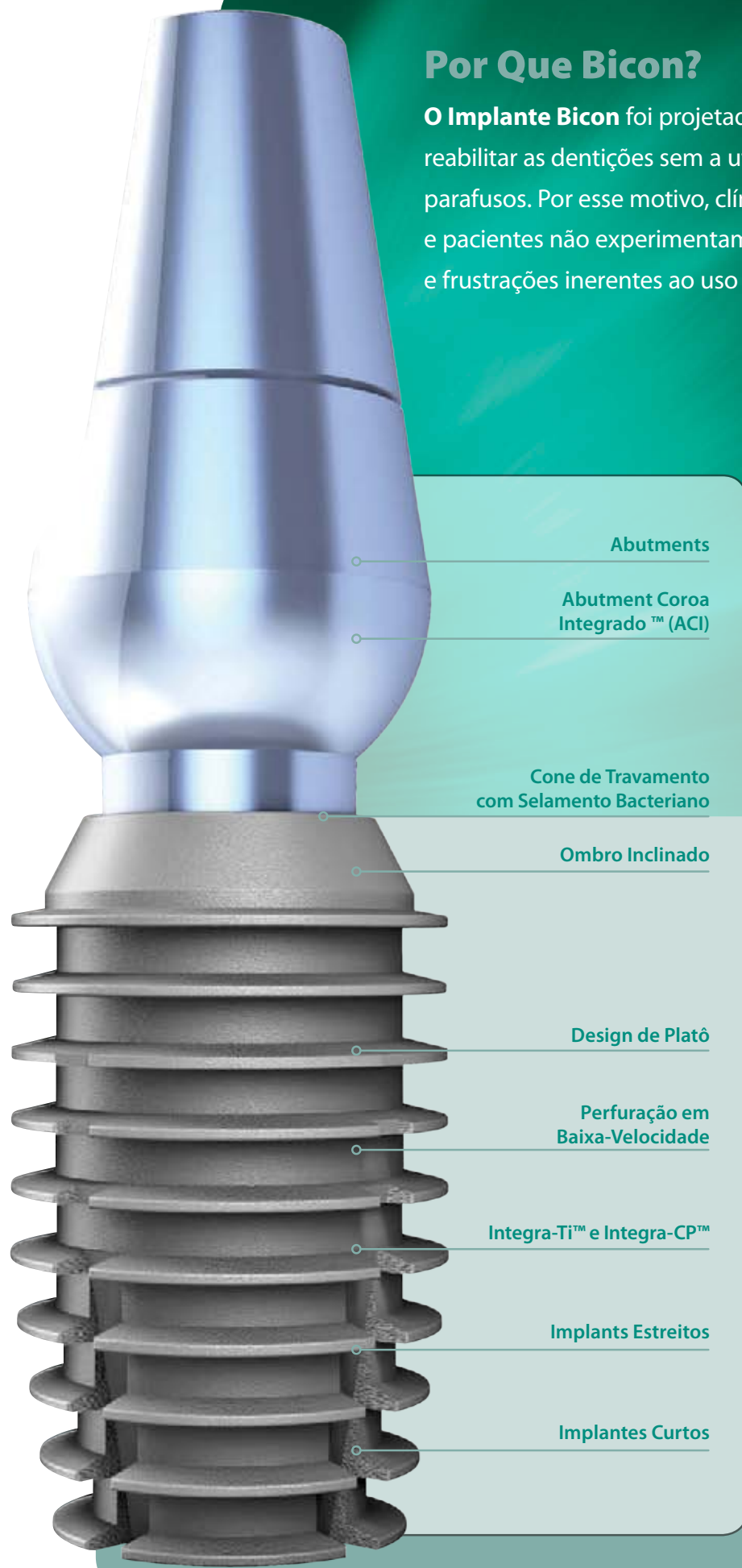
**Dr. Clive Debenham**

*“Eu tenho colocado implantes dentais desde 1982. Desde 1997, eu tenho usado com sucesso o implante curto de 6.0mm da Bicon em casos que iriam requerer procedimentos de enxertos ósseos e, em alguns casos, o reposicionamento do nervo. O implante curto da Bicon permite tratamento de implantes para pacientes que poderiam ter decidido não prosseguir com o mesmo.”*

**Dr. Clarence Lindquist**

## Por Que Bicon?

O **Implante Bicon** foi projetado para reabilitar as dentições sem a utilização de parafusos. Por esse motivo, clínicos, técnicos, e pacientes não experimentam as limitações e frustrações inerentes ao uso de parafusos.



### O Dentista Reabilitador

O Sistema Bicon, com seus 360° de posicionamento universal do abutment e implante com ombro inclinado, oferece aos clínicos a habilidade de proporcionar consistentemente restaurações com estética gengival. As técnicas restaurativas da Bicon podem ser convencionais ou revolucionárias, sem cimento e sem parafusos como o Abutment Coroa Integrado™ (ACI). As técnicas restaurativas convencionais para prótese fixa Bicon levam menos tempo de consultório que aquelas para dentes naturais.

### O Cirurgião Especializado

Adicionado as mais previsíveis e versáteis técnicas de inserção, o design Bicon possui uma conexão implante abutment selada bacteriamente. Os implantes curtos Bicon permitem tratamentos mais simples e consistentemente mais previsíveis, aumentando significativamente a aceitação dos pacientes em relação aos implantes.

### O Paciente

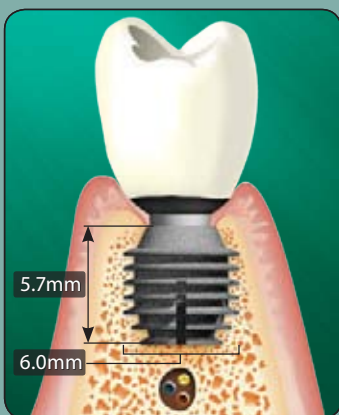
O Sistema Bicon permite ao dentista oferecer consistentemente restaurações funcionais e com estética gengival aos pacientes, assim eles poderão aproveitar verdadeiramente a prótese do implante que parece e dá a sensação de um dente natural. Além disso, os odores e gostos associados aos parafusos são evitados.

### O Técnico de Laboratório

Vários sistemas de implantes requerem o uso de abutments individualizados de alto custo. Com o Sistema Bicon, técnicos recebem um transferente de moldagem convencional ou ao nível do implante onde uma coroa metalocerâmica, cerâmica pura, próteses overdentures fixas ou removíveis podem ser simplesmente fabricadas. Para o máximo de flexibilidade e estética, a restauração sem cimento e sem parafuso Abutment Coroa Integrado™ (IAC) também pode ser fabricada.

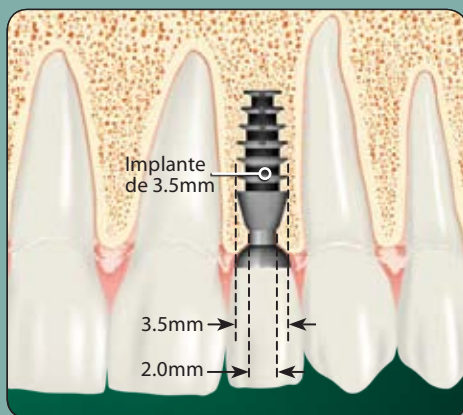
### Implantes Curtos

Quando o sistema Bicon foi introduzido em 1985, seus implantes de 8.0mm de comprimento foram considerados curtos a maioria dos outros implantes tinham ao menos 12-14mm e algumas vezes 18-20mm de comprimento! Desde então, a progressão natural filosófica do desenho Bicon tem resultado em implantes curtos de 5.0mm, 5.7mm e 6.0mm de comprimento, todos com sucesso clínico comprovado.



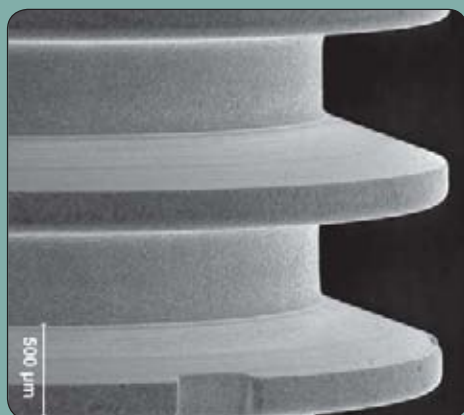
### Implants Estreitos

O sistema Bicon tem oferecido implantes com 3.5mm de diâmetro desde 1985. Estes implantes estreitos facilitam a reabilitação de incisivos laterais superiores ausentes, assim como incisivos inferiores. O ombro inclinado do implante Bicon estimula a preservação da crista óssea provendo espaço para a papila interdental e uma estética gengival natural.



### Integra-Ti™ e Integra-CP™

Desde 1985, cada implante Bicon tem sido jateado com alumina e passivado em uma solução de ácido nítrico. Essa superfície controlada inovadora é conhecida como Integra-Ti™. Desde 1988, o implante Bicon tem sido disponibilizado com um tratamento baseado em fosfato de cálcio conhecido como Integra-CP™.



### Perfuração em Baixa-Velocidade

A perfuração em baixa-velocidade a 50 RPM sem irrigação tem sido o protocolo cirúrgico da Bicon, desde 1985. Ela permite aos clínicos colher o osso do próprio paciente com as escavadoras de titânio para enxerto autógeno. A perfuração em baixa velocidade é segura e original da Bicon. Adicionalmente, aumenta muito a longevidade das escavadoras de titânio, reduzindo os custos do clínico.



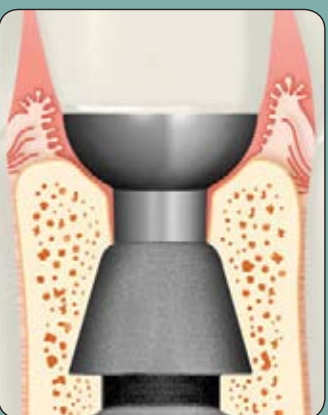
### O Design do Platô

O design do platô do Bicon oferece pelo menos 30% mais área de superfície do que um implante de parafusos das mesmas dimensões e permite a formação de um calo de osso harvesiano maduro entre as barbatanas e o implante. Este osso tipo cortical forma-se a uma taxa mais rápida de 10-50 microns por dia em comparação ao osso que envolve os implantes sem platô, que se forma a uma taxa mais lenta de 1-3 microns por dia.



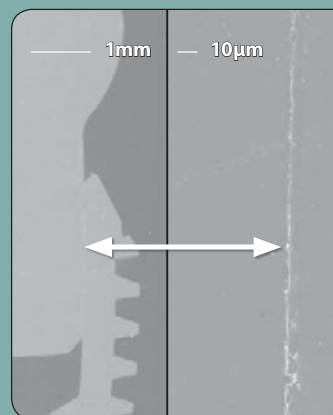
### Ombro Inclinado

O ombro inclinado da Bicon oferece maior flexibilidade no momento da inserção do implante e provém uma impressionante manutenção do osso. Também oferece mais espaço para o osso sobre o implante, provendo suporte para a papila interdental, possibilitando a obtenção de contornos gengivais estéticos serem facilmente e consistentemente obtidos.



### Trava com Selamento Bacteriano

Baseado em um conhecido princípio de engenharia, a conexão por cone de travamento de 1.5 graus da Bicon possui comprovado selamento bacteriano na interface implante/abutment, com espaço menor que 0.5 microns. O selamento bacteriano da Bicon evita problemas de infiltração bacteriana que pode resultar em inflamação do tecido ao redor do implante. Esta inflamação pode levar a perda óssea ao redor do mesmo ou até a perda do próprio implante. Bicon é o único sistema com selamento bacteriano comprovado.



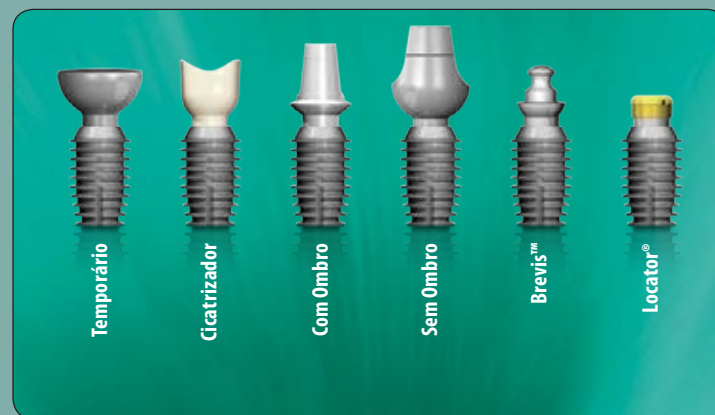
### Abutment Coroa Integrado™ (ACI)

O Abutment Coroa Integrado™ (ACI) é uma restauração sem cimento e sem parafusos, a qual é somente possível pelo posicionamento universal de 360° do abutment da Bicon. A inserção de um abutment não depende do sincronismo de um parafuso ou do design das facetas anti-rotacionais. O ACI dá ao dentista uma garantida margem estética subgengival para todas as restaurações, sem nenhum trabalho ou despesa extra para o dentista ou o técnico.



### Abutments

A Bicon oferece uma completa seleção de abutments: temporário, cicatrizador, com ombro, sem ombro, Brevis™ overdenture e Locator® overdenture - provendo excepcional flexibilidade reabilitadora e trocando plataformas desde 1985. Todos os abutments Bicon são totalmente intercambiáveis e todos beneficiam de seu único posicionamento universal de 360 graus provido pela conexão por cone de travamento Bicon. Uma vez que os clínicos apreciem o que os 360 graus de posicionamento pode fazer por sua vida clínica, a implantologia oral nunca mais será a mesma para eles.



**SHORT**  
IMPLANTS



## Evite o Seio Maxilar e o Canal Alveolar Inferior



Pós Operatório de 7 anos



Pós Operatório de 12 anos



Pós Operatório de 7 anos



Pós Operatório de 4 anos

**NARROW**  
IMPLANTS



## Coloque Implantes em Áreas Estreitas



Pós Operatório de 7 anos



Pós Operatório de 2 anos



Pós Operatório de 4 anos



Pós Operatório de 2 anos



Pós Operatório de 4 anos

# CURSOS & TREINAMENTOS

## INTRODUÇÃO

- ▶ Introdução ao Sistema Bicon
- ▶ Implantes Curtos Bicon e Técnicas Inovadoras de Elevação do Seio Maxilar

## ABRANGENTE

- ▶ Princípios Cirúrgicos e Protéticos
- ▶ Técnicas Cirúrgicas e Protéticas Avançadas
- ▶ Curso Prático Hands-On

## LABORATORIAL

- ▶ Curso Laboratorial ACI Parte I
- ▶ Curso Laboratorial ACI Parte II

## ASSISTENTES

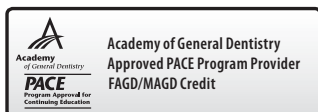
- ▶ Implantes Bicon para Equipe Auxiliar

## CIRÚRGICO

- ▶ Dia de Observação Clínica
- ▶ Curso Cirúrgico em Cartagena
- ▶ Técnicas de Elevação de Seio Maxilar
- ▶ Técnicas de Expansão dos Maxilares
- ▶ Curso Prático de Atendimento a Paciente

## TOUR ESPECIAL DE CURSOS

- ▶ Curso Prático em Roma
- ▶ Safari Bicon



*“Antes do curso eu sabia muito pouco sobre implantes, agora sei muito e me sinto bem confortável em operá-los. Este foi o melhor treinamento de cirurgia e implante que eu participei. O curso é tão interessante e divertido que você realmente aproveita. Sempre que alguém fizesse uma pergunta por mais fácil ou a mais complexa que poderia ser, elas eram muito bem respondidas. O curso superou todas as minhas expectativas!”*

**Dr. Mark Collins**



## MATRIZ MUNDIAL

Avenida Ibirapuera

2907 CJs: 314, 315 e 316

São Paulo, SP 04029-200

TEL 11-2506-5520

FAX 11-2506-5530

[www.bicon.com.br](http://www.bicon.com.br) ■ [bicon@bicon.com.br](mailto:bicon@bicon.com.br)

# O Sistema Bicon



O Abutment Coroa Integrado (ACI), Bicon é uma restauração revolucionária sem cimento e parafuso e sem interface coroa-abutment aparente.



## SLOPING SHOULDER™

O ombro inclinado Bicon oferece maior flexibilidade à inserção do implante e oferece uma impressionante manutenção do osso. Também oferece mais espaço para o osso ao redor do implante, possibilitando fácil e consistentemente obtenção do contorno gengival estético.

## PLATEAU DESIGN™

O desenho de platô ou de barbatanas Bicon oferece ao menos 30% mais área de superfície do que um implante de parafuso nas mesmas dimensões permitindo formação de um calo ósseo, tipo cortical, com osso harvesiano maduro entre as barbatanas e o implante.

## LOCKING TAPER™

O cone de travamento da Bicon de 1.5° provém um selamento bacteriano comprovado na interface implante-abutment, eliminando virtualmente um micro espaço menor de 0.5 microns. Também permite 360° de posicionamento universal do abutment.

## SHORT IMPLANTS™

Os Implantes Curtos Bicon aumentam as possibilidades de colocação de implantes e minimizam a necessidade de enxertos.

## NARROW IMPLANTS™

Implantes Estreitos Bicon facilitam a reabilitação de incisivos laterais superiores assim como incisivos inferiores.

Desde 1985 » Simples. Previsível. Lucrativo.

Bicon Brasil ■ (11) 5542-2920 ■ 0800-770-1985 ■ [www.bicon.com.br](http://www.bicon.com.br)

**bicon**<sup>™</sup>  
DENTAL IMPLANTS