

bicon[®]
DENTAL IMPLANTS

LA STORIA DEL **DESIGN BICON**



OLTRE 29 ANNI DI
CONTINUI SUCCESSI CLINICI

IL BICON DESIGN

Il design di un impianto ne determina le capacità cliniche

IL SISTEMA BICON è stato concepito non come progetto di ricerca per studiare l'osteointegrazione, ma piuttosto come un mezzo per ripristinare la dentizione.

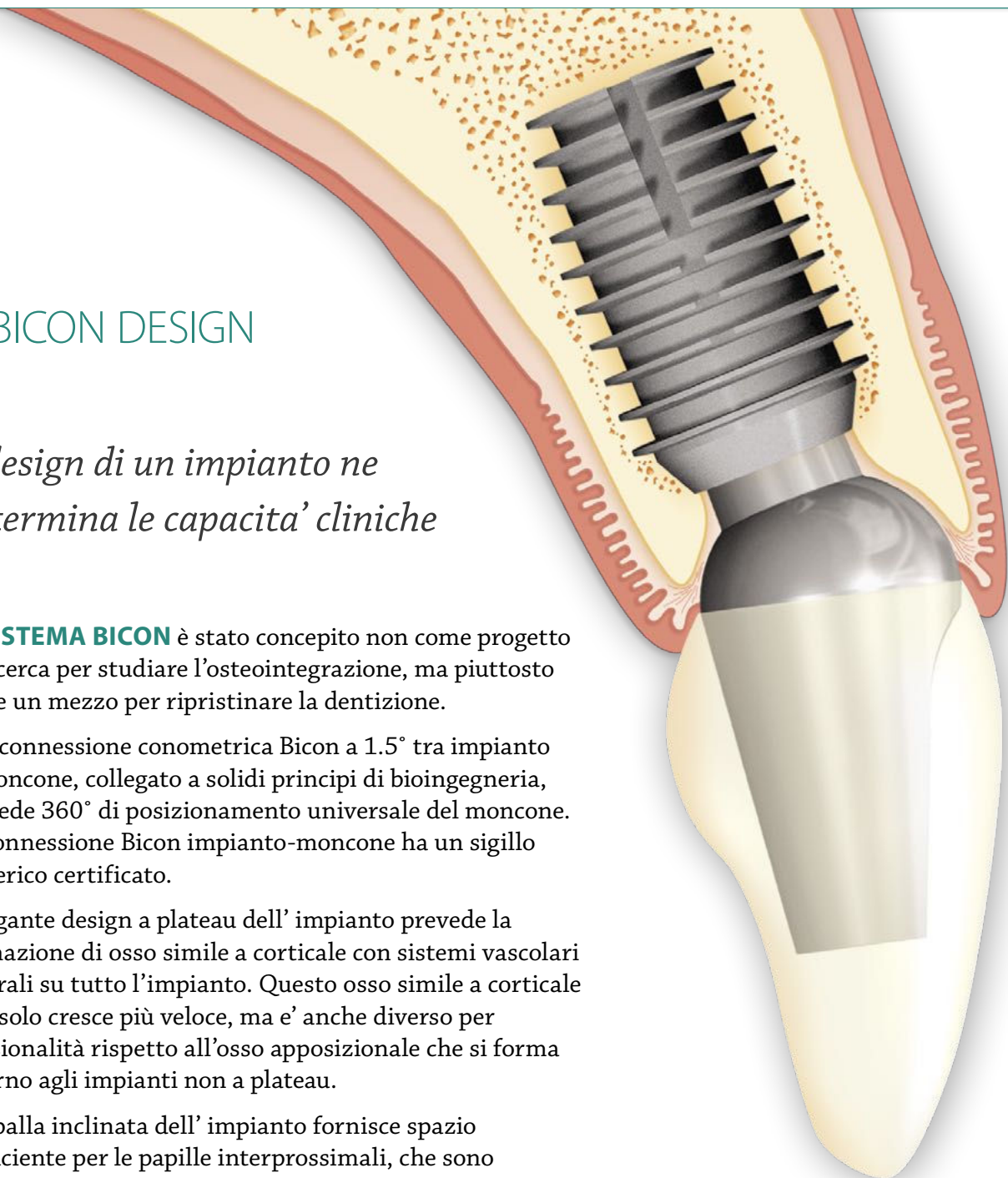
Con connessione conometrica Bicon a 1.5° tra impianto e moncone, collegato a solidi principi di bioingegneria, prevede 360° di posizionamento universale del moncone. La connessione Bicon impianto-moncone ha un sigillo batterico certificato.

L'elegante design a plateau dell'impianto prevede la formazione di osso simile a corticale con sistemi vascolari centrali su tutto l'impianto. Questo osso simile a corticale non solo cresce più veloce, ma è anche diverso per funzionalità rispetto all'osso apposizionale che si forma intorno agli impianti non a plateau.

La spalla inclinata dell'impianto fornisce spazio sufficiente per le papille interprossimali, che sono essenziali per i restauri estetici gengivali.

Dalla sua introduzione nel 1985, il design Bicon si è avvalso di una ampiezza biologica significativa, che solo ora, *trascorsi più di 30 anni*, viene promossa come platform switching.

Per queste ragioni, i clinici Bicon non sperimentano sui loro pazienti le frustrazioni e le limitazioni intrinseche ad altri disegni implantari.



IL SISTEMA BICON



FLESSIBILITA' PROTESICA

Dal 1985 » Bicon offre una completa selezione di monconi assicurando un'eccezionale flessibilita' di restauri protesici e platform switching. Tutti I monconi Bicon sono completamente intercambiabili e tutti I vantaggi provengono dal posizionamento a 360°. Una volta che i clinici apprezzano cosa permette il posizionamento a 360° del moncone, l'implantologia per loro non sara' piu' la stessa cosa.



CEMENTAZIONE EXTRA-ORALE & IAC®

Dal 1985 » Con l'eliminazione delle viti, le procedure di restauro Bicon sono del tutto convenzionali e richiedono solo tecniche d'impronta standard, consentendo tecniche di cementazione intra-orale o extra-orale. Grazie al posizionamento del moncone a 360°, Bicon ha introdotto la rivoluzionaria IAC® Integrated Abutment Crown™, una protesi senza viti completamente recuperabile che assicura un margine estetico sotto-gengivale garantito per ogni situazione, senza ulteriori interventi o costi.

CONNESSIONE CONOMETRICA 1,5° LOCKING TAPER

Dal 1985 » La connessione conometrica Bicon a 1,5° garantisce un sigillo batterico comprovato tra impianto e moncone, con un microgap inferiore a 0,5 micron. Il sigillo batterico Bicon evita i problemi di infiltrazioni batteriche che possono causare infiammazione dei tessuti molli intorno all'impianto, con possibili conseguenze non solo di perdita ossea ma anche perdita dell'impianto stesso.

Immagine per gentile concessione di Ziedonis Skobe, PhD, Forsyth Institute and Harvard University, Boston, MA and Thomas G.H. Diekwisch, DDS, PhD, UIIC College of Dentistry, Chicago, IL

SPALLA CONVERGENTE

Dal 1985 » La spalla convergente Bicon offre una maggiore flessibilita' al momento del posizionamento dell'impianto, garantendo una notevole conservazione dell'osso. Inoltre assicura piu' spazio per l'osso sopra all'impianto, con conseguente supporto per le papille interdentali consentendo contorni estetico gengivali migliori nel tempo.

IMPLANTI CORTI SHORT

Dal 1985 » Gli impianti corti Bicon o SHORT® Implants, aumentano le possibilita' di inserimento implantare e riducono le procedure di rigenerazione ossea. Con Bicon gli impianti piu' lunghi non necessariamente sono i migliori. In molte situazioni cliniche gli impianti corti offrono soluzioni piu' vantaggiose.

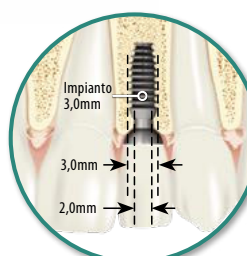
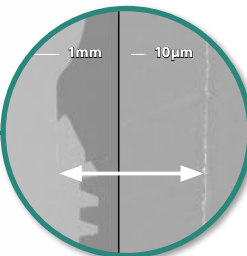
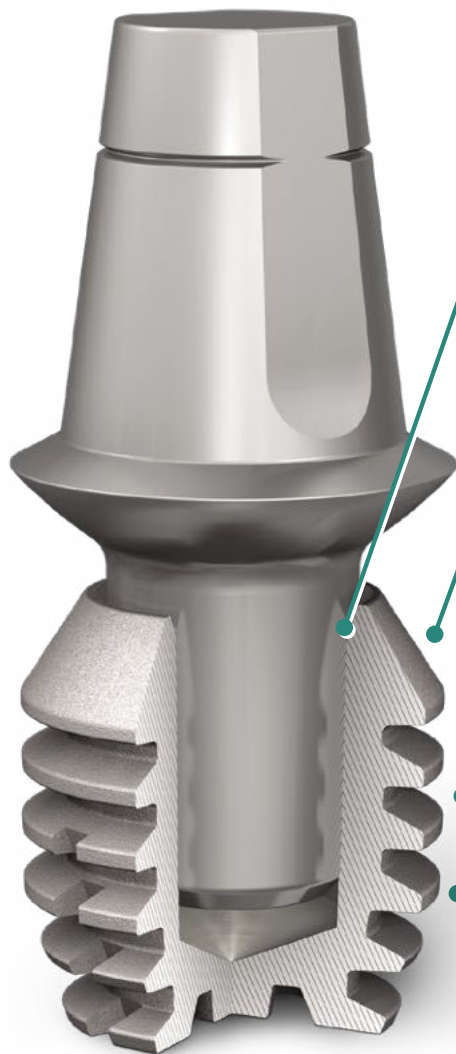
PLATEAU DESIGN

Dal 1985 » Il Plateau Design offre un'area di superficie superiore di almeno il 30% rispetto ad un impianto a vite delle stesse dimensioni e consente la formazione di osso maturo haversiano tra i Plateau Design dell'impianto. Questo osso simil-corticale si forma ad una velocita' superiore o pari a 10-50 micron al giorno, rispetto ad una velocita' inferiore a 1-3 micron al giorno per l'osso appozionale che si forma attorno agli impianti senza Plateau Design.

Immagine per gentile concessione di Paulo G. Coelho, Ph.D., New York University

IMPIANTI NARROW

Dal 1985 » Gli impianti di piccolo diametro Narrow Bicon facilitano il ripristino nella mancanza degli incisivi mascellari laterali e dei singoli incisivi inferiori. La spalla convergente dell'impianto Bicon migliora la conservazione dell'osso crestate fornendo spazio per le papille interdentali- offrendo cosi' l'opportunita' di estetiche gengivali naturali.



ALESAGGIO A BASSA VELOCITA'

Dal 1985 » L'alesaggio a bassa velocita' 50 giri/min (RPM) senza irrigazione per la preparazione del sito implantare, permette al clinico di raccogliere, con gli alesatori di titanio, l'osso del paziente per un innesto autologo. La lenta perforazione preserva l'osso ed e' prerogativa per questi impianti. Inoltre prolunga notevolmente la durata degli alesatori in titanio, riducendo i costi per il clinico.

Un design semplice ed elegante che è rimasto invariato ed in uso dal 1985

STORIA

del

DESIGN BICON

La ricerca inizia nel 1968, con le innovazioni che erano anni avanti rispetto ai design "convenzionali"



Thomas Driskell inizia la sua ricerca sugli impianti dentali

Il Comando dell'Esercito Americano per la Ricerca e lo Sviluppo Medico (Divisione Ricerca Dentale) finanzia la messa a punto di un impianto post-estrattivo non splintato per la sostituzione di un singolo dente, oltre allo sviluppo di materiali per innesto osseo e per la riparazione di ferite avulsive.

Thomas Driskell

PRIMI Impianti a corpo largo (wide bodies).
PRIMI Monconi pre-angolati.



4,0 x 8,0mm
Implanto SHORT*

SHORT IMPLANTS

Viene introdotto il sistema implantare Bicon, che comprende impianti di alto successo, lunghi 8,0mm considerati molto corti per l'epoca.



3,5 x 8,0mm
Implanto NARROW*

NARROW IMPLANTS

Il sistema Bicon offre Impianti NARROW* da 3,5mm di diametro dal 1985.

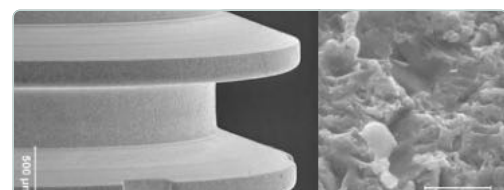
Viene fondata la Driskell Bio-Engineering.



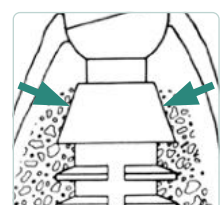
DB Precision Implant

Driskell Bio-Engineering ottiene l'autorizzazione della FDA per commercializzare il sistema implantare DB Precision Fin. Bicon mantiene ancora oggi lo stesso design.

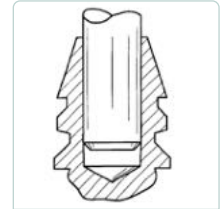
Ora disponibile negli Stati Uniti.



Bicon Sabbiato, Acidificato, Superficie Passivata



Spalla Convergente



Locking Taper

PRIMI Impianti sabbiati, acidificati, passivati in confezione sterile, conosciuti oggi come Bicon Integra-Ti™.

PRIMI Strumentazione in Titanio.

PRIMI Con frese a bassa velocità 50 giri/min per la preparazione dell'alveolo, che raccolgono osso e non necessitano di irrigazione.

PRIMO concetto unico di spalla Convergente (Sloping Shoulder) al fine di mantenere l'altezza dell'osso crestale e delle papille interdentali



6,0 x 8,0mm
Implanto SHORT*

6,0 x 8,0mm impianto SHORT* riceve l'autorizzazione FDA.

Iniziano gli Studi Clinici per l'impianto SHORT*Bicon da 5,7mm

Bicon e' ora disponibile in Irlanda, Palestina, Sud Corea, Spagna, Regno Unito, e Venezuela.



6,0 x 5,7mm
Implanto SHORT*

Bicon e' ora disponibile in Canada, Cipro, Francia, Grecia, Giordania, Libano, Portogallo e Turchia.

Bicon e' ora disponibile in Austria, Iran e Taiwan.



Monconi Stealth
a Spalla Preformata



4,5 x 8,0mm
Implanto SHORT*

Viene introdotta la tecnica Bicon di stabilizzazione e funzione immediata.

Gli impianti da 4,5mm di diametro ricevono l'autorizzazione FDA.

Bicon introduce i Monconi a Spalla Preformata (Stealth).

Bicon e' ora disponibile in Ecuador, Honduras, Pakistan e Uganda.



Bicon Sede Centrale
Boston, MA USA

Completamento della sede Clinico Didattica.

Bicon adotta i nomi commerciali di Integra-Ti™ per gli impianti sabbiati, and Integra-CP™ per gli impianti sabbiati e rivestiti HA.



SynthoGraft™ riceve il Marchio CE.

Bicon e' ora disponibile in Bangladesh, Macedonia, Moldavia e Emirati Arabi Uniti.



Implanto
Temporaneo Stealth

Il Sistema di Impianti Temporanei riceve l'autorizzazione FDA

La distribuzione mondiale continua ad espandersi e raggiunge ora oltre 50 Paesi.

Bicon e' ora disponibile in Bolivia, Indonesia, Malaysia, Messico, Olanda, Nigeria, Perù, Filippine, Romania, Russia, Stealth in Arabia Saudita e Singapore.



5,0 x 6,0mm
Implanto SHORT*



Moncone
Brevis™

BREVIS™

Bicon introduce il Sistema Overdenture Brevis™.

5,0 x 6,0mm Impianto SHORT* ottiene l'autorizzazione FDA.

Bicon e' ora disponibile in Cina.



TRINIA™ Parziale



TRINIA™ Cappette



TRINIA™ e Impianti SHORT*



Introduzione di TRINIA™, la soluzione dentale metal free in CAD/CAM.

Bicon e' ora disponibile in Tunisia e Mauritius.

PRIMA Protesi metal-free Fixed on SHORT*.



CAD/CAM IAC™



Ponte CAD/CAM

Realizzazione di restauri completi senza viti con IAC™ utilizzando la tecnica CAD/CAM, e materiali privi di metallo.

5,0mm Impianto SHORT*, 3,0 x 8,0mm Impianto NARROW* e il Sistema Implantare MAX 2.5™ ricevono il Marchio CE.

10° Anniversario dell' Integrated Abutment Crown™ (IAC).

La distribuzione mondiale continua ad espandersi e raggiunge ora 75 Paesi includendo i Ponti in CAD/CAM - Marocco.



29° Anniversario

Bicon celebra 29 anni di successi clinici — gli impianti piu' corti con la storia piu' lunga.

17° anniversario del 5,7mm di lunghezza SHORT* Implants.

1968

1970

1974

1975

1982

1985

1987

1988

1992

1994

1995

1996

1997

1998

1999

2000

2001

2002

2003

2004

2005

2006

2007

2008

2009

2010

2011

2012

2013

2014



Plateau Design

Studi rivelano la trasmissione del carico, molto efficace, dall'impianto all'osso circostante mediante un design multi-alettato(plateau) osteointegrato. Questo design, come e' stato dimostrato, risulta essere piu' efficace per la distribuzione delle forze occlusali all'osso, rispetto alle viti o a qualsiasi altra forma di trasmissione del carico, utilizzata da altri Produttori Implantari.

Driskell dimostra, istologicamente, una diretta interfaccia tra osso e impianto utilizzando impianti dentali non splintati su scimmie Rhesus. Questo fenomeno e' conosciuto oggi come Osteointegrazione.

Iniziale ricerca sul Beta Fosfato Tricalco, un materiale sintetico per innesto osseo.



Impianti Synthodont

Driskell introduce l'impianto Synthodont. E' il primo vero successo, trattasi di un impianto non splintato osteointegrato per la sostituzione di un dente singolo, appositamente ideato e venduto su larga scala per uso umano; design mono componente e non sommerso.



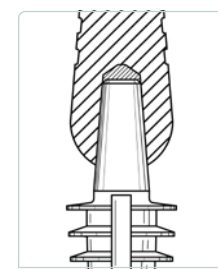
Implanto Titanodont

Driskell introduce l'impianto Titanodont, in lega di Titanio (Ti6Al4V-EL) integrando le stesse caratteristiche di design del Syntodont.

PRIME superfici osso-impianto micro sabbiato e mordenzate con acido.

PRIMA Completa intercambiabilita' dei diametri dei monconi, garantendo un'adeguata ampiezza biologica e introducendo in concetto ora descritto come Platform Switching.

PRIMI Locking Taper o connessione conometrica impianto-moncone che garantisce un posizionamento universale su 360° e un sigillo batterico.



Connessione
Conometrica Rovesciata



Bicon superficie in
Idrossiapatite (HA)

Bicon introduce gli impianti Integra-CP™.

Stryker purchases Driskell Bio-Engineering's DB Precision Fin implant system.



VIENE FONDATA BICON.

Bicon acquista il Sistema Implantare DB Precision Fin di Stryker

PRIMO A consigliare l'uso di restauri cementati piuttosto che avvitati.
Design Bicon ora disponibile in Italia.

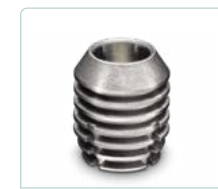


Bicon Website

Bicon crea il sito www.bicon.com

Bicon introduce la procedura chirurgica one-stage. Vengono introdotti gli impianti con pozzetto da 3,0mm.

Bicon e' ora disponibile in Australia, Egitto, Germania, Giappone, Papua Nuova Guinea, Svizzera e Thailandia.



Bicon Superficie in
Idrossiapatite (HA)



Bicon riceve il marchio CE.

Bicon e' ora disponibile in Argentina, Bulgaria, Colombia, Panama e Sudafrica.



6,0 x 5,7mm
Implanto SHORT*

6,0 x 5,7mm Impianto SHORT* ottiene l'autorizzazione FDA.

Bicon e' ora disponibile in Brasile, Repubblica Dominicana e Hong Kong.



IAC™

PRIMI Monconi Integrati alla Corona IAC (Integrated Abutment Crown™) e promozione della cementazione extra orale delle corone.

Registrazione del marchio SHORT* Implant No. 6,227,857.

Bicon e' ora disponibile in India, Barbados, Israele e Kenya.



4,5 x 6,0mm
Implanto SHORT*

6,0mm Impianto SHORT* riceve il marchio CE.

4,5 x 6,0mm e 6,0 x 6,0 Impianti SHORT* ricevono l'autorizzazione FDA.



6,0 x 6,0mm
Implanto SHORT*

SynthoGraft™

Viene introdotta una nuova formulazione del SynthoGraft™ Beta Fosfato Tricalco in fase pura.



SynthoGraft™

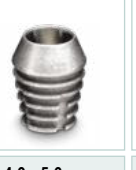


3,0 x 8,0mm
Implanto NARROW*

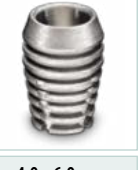
3,0 x 8,0mm Impianto NARROW* riceve l'autorizzazione FDA.

Bicon 25° Anniversario

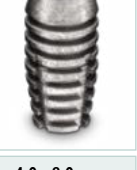
Bicon e' ora disponibile in Ungheria e Danimarca.



4,0 x 5,0mm
Implanto SHORT*



4,0 x 6,0mm
Implanto SHORT*



4,0 x 8,0mm
Implanto MAX 2.5™

MAX 2.5™

MAXILLARY ANTERIOR IMPLANTS

Il Sistema implantare MAX 2.5™, 4,0 x 5,0mm e 4,0 x 6,0mm Impianto SHORT* ricevono l'autorizzazione FDA.

Bicon e' ora disponibile in Cile e in El Salvador.



5,0 x 5,0mm
Implanto SHORT*



6,0 x 5,0mm
Implanto SHORT*

5,0 x 5,0mm e 6,0 x 5,0mm Impianti SHORT* ricevono l'autorizzazione della FDA.

Bicon celebra 140 anni di ricerca e sviluppo del suo design implantare.

Bicon e' ora disponibile in Albania, Belgio, Norvegia, Polonia e Ucraina.



Kit Guide
Chirurgiche



3,0 x 6,0mm
Implanto NARROW*/SHORT*

Bicon introduce il suo Sistema keyless Guided Surgery.

3,0 x 6,0mm NARROW*/SHORT* Implant ricevono la certificazione FDA e il marchio CE.

Venti anni di evidenza radiografica mettono in risalto il guadagno osseo crestale.

Ventitre anni di evidenza istologica dimostrano il diretto contatto osso-impianto e sistema haversiano.



20 Anni



23 Anni in Funzione



IL SISTEMA IMPLANTARE BICON sta vivendo una crescente accettazione clinica in tutto il mondo con una distribuzione in oltre 75 paesi. Tecniche cliniche di design unici, rivoluzionari e di grande successo, continuano a guidare le tendenze del mercato degli impianti. Il design Bicon ha superato la prova del tempo, mentre gli altri sistemi sono continuamente sottoposti a revisione nel tentativo di ottenere i benefici clinici che sono insiti nel design Bicon dal 1985.

Dal 1985 » Semplice. Predicibile. Vantaggioso

Bicon Italia srl ♦ via dei Gracchi 285, 00192
Roma ♦ Italy ♦ www.bicon.com ♦ tel. +3906 9682293

bicon[®]
DENTAL IMPLANTS